

Офис будущего:

кто и зачем ещё строит
рабочие места

спикер

Алексей Зародов

Основатель бюро Syntaxis

Syntaxis. ×  CONGRESS



История создания бюро

Архитектурное бюро Syntaxis официально было основано в 2018 году. **В этом году бюро отметило свое шестилетие.**

Название Syntaxis символизирует концепцию упорядоченности и создания гармоничных правил в архитектурной среде — по аналогии с синтаксисом в языке.



Syntaxis — лучшее бюро 2024 года по версии премии Best for life design award



Бюро Syntaxis

Мы команда архитекторов. Дерзких, но аккуратных, смелых, но педантичных. Создаём среду для жизни человека. Комфортную и функциональную, но при этом яркую и впечатляющую.

Наши партнеры

CAPITALGROUP ⁽⁴⁾
WERNER SOBEEK ⁽²⁾
STONEHEDGE ⁽²⁾
SKOLKOVO ⁽¹⁾
РЕНОВАЛАБ ⁽¹⁾
VESPER ⁽⁹⁾
ПИК ⁽¹⁰⁾

ОСНОВА ⁽²⁾
РГ-ДЕВЕЛОПМЕНТ ⁽⁵⁾
АФИ ⁽²⁾
ДОНСТРОЙ ⁽²⁾
ФСК ⁽⁴⁾
САМОЛЕТ ⁽¹⁾
ГРАНЭЛЬ ⁽¹⁾

DOMINANTA ⁽²⁾
LEVEL ⁽¹⁾
ЛСР ⁽¹⁾
FORMA ⁽³⁾
ЭТАЛОН ⁽¹⁾

^() ОБЩЕЕ КОЛИЧЕСТВО ПРОЕКТОВ С КОМПАНИЕЙ

Факты

2018

основание компании
Александром Стариковым
и Алексеем Зародовым

100+

сотрудников

FORBES

в топ-30 Forbes
успешных бюро столицы

Проблематика

Важно сформулировать вопрос —
какие проблемы мы решаем?

Большие офисы, особенно штаб-квартиры крупных компаний, часто напоминают замкнутые системы, подобно подводной лодке. Это создаёт напряжённый информационный фон, где даже незначительные отвлечения мешают работе.

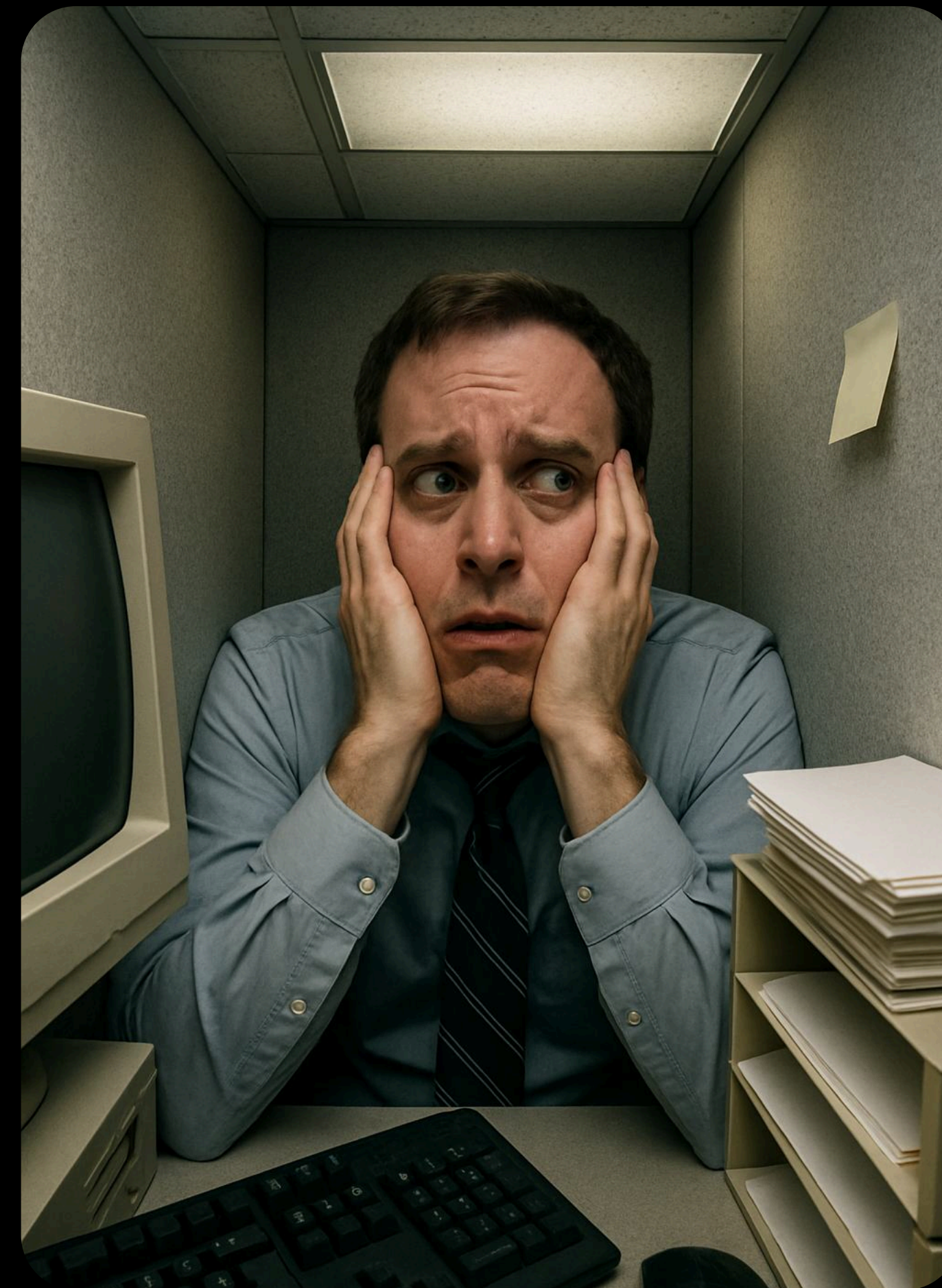




высокая плотность
(в замкнутом пространстве
взаимодействуют большое
количество людей)



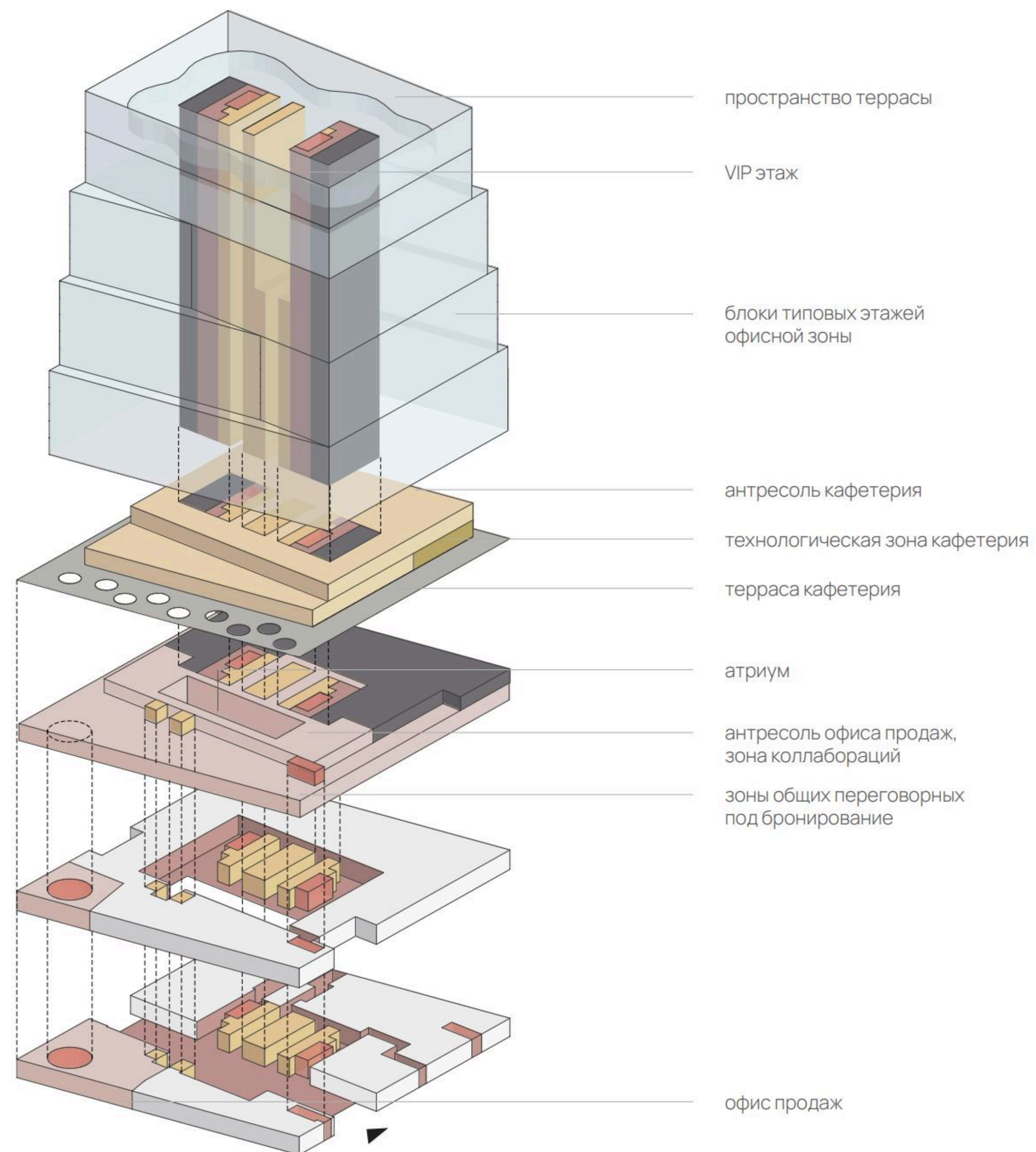
**необходимая коммуникации
и сепарации**
(практически одновременно)



**пространственная
клаустрофобия**

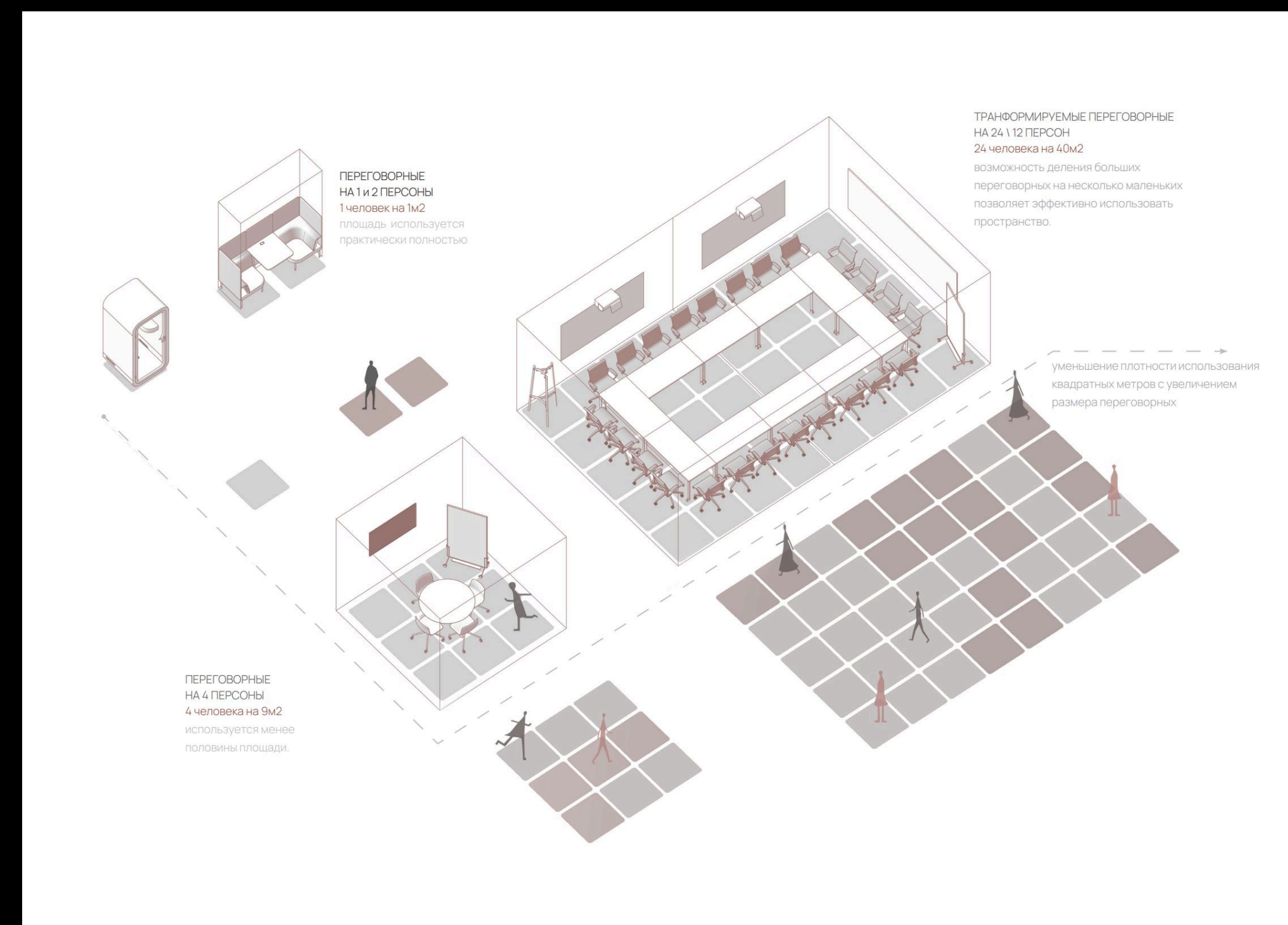
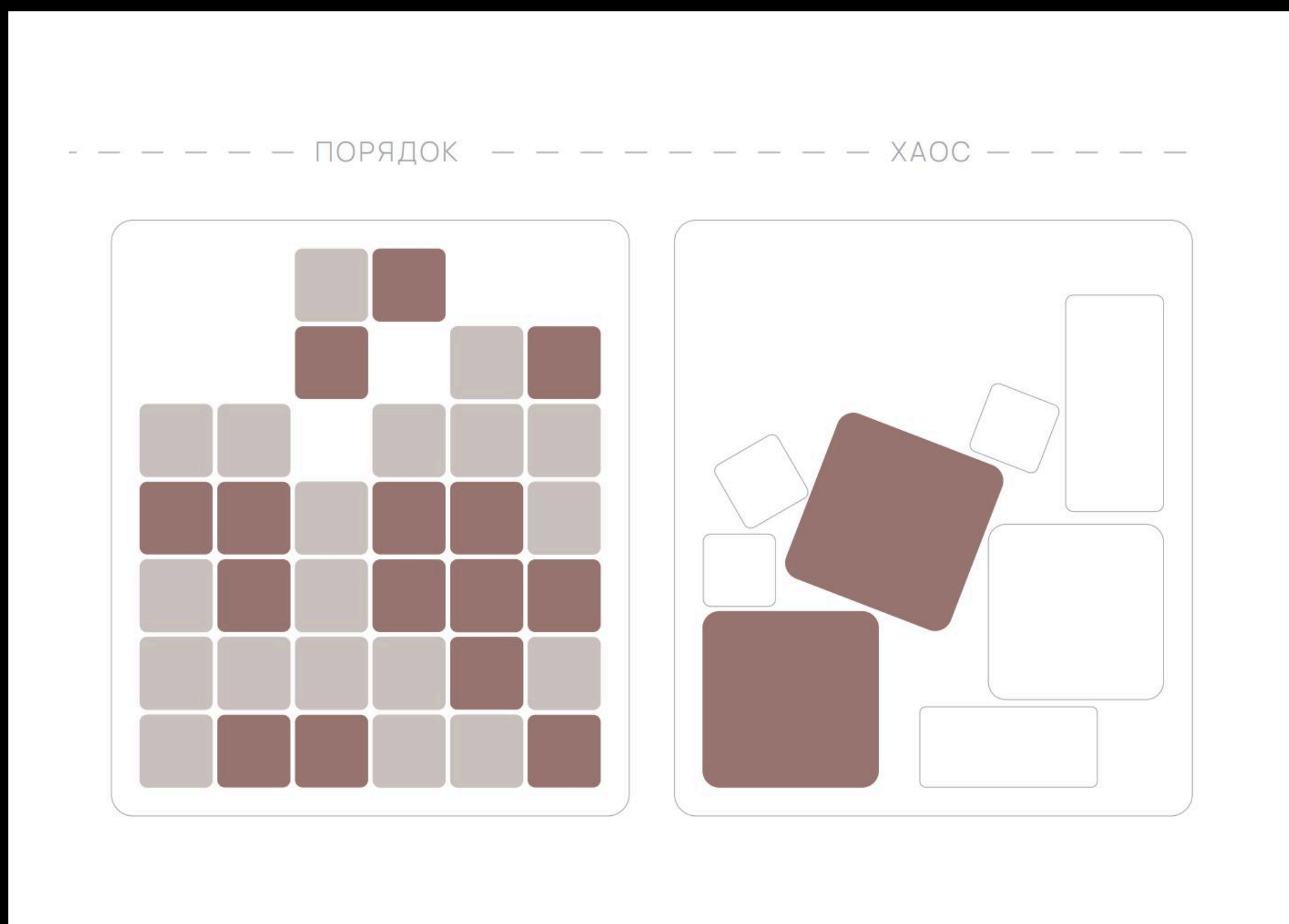
Что с этим делать?

Вопрос высокой плотности решается **разумным функциональным зонированием**. Жестким разделением зоны сосредоточенной работы от зоны с шумной активностью




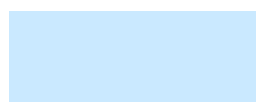

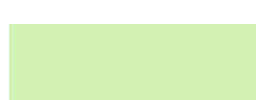
Этаж с большими переговорными комнатами и конференц-залами

Переход к видеоконференциям изменил формат деловых встреч и позволил сократить количество больших переговорных, заменив их на компактные или трансформируемые помещения. **Это повысило эффективность использования офисной площади и увеличило её плотность.** Все большие переговорные и конференц-залы можно собрать на одном этаже, обеспечивая доступ всех подразделений для периодического использования.

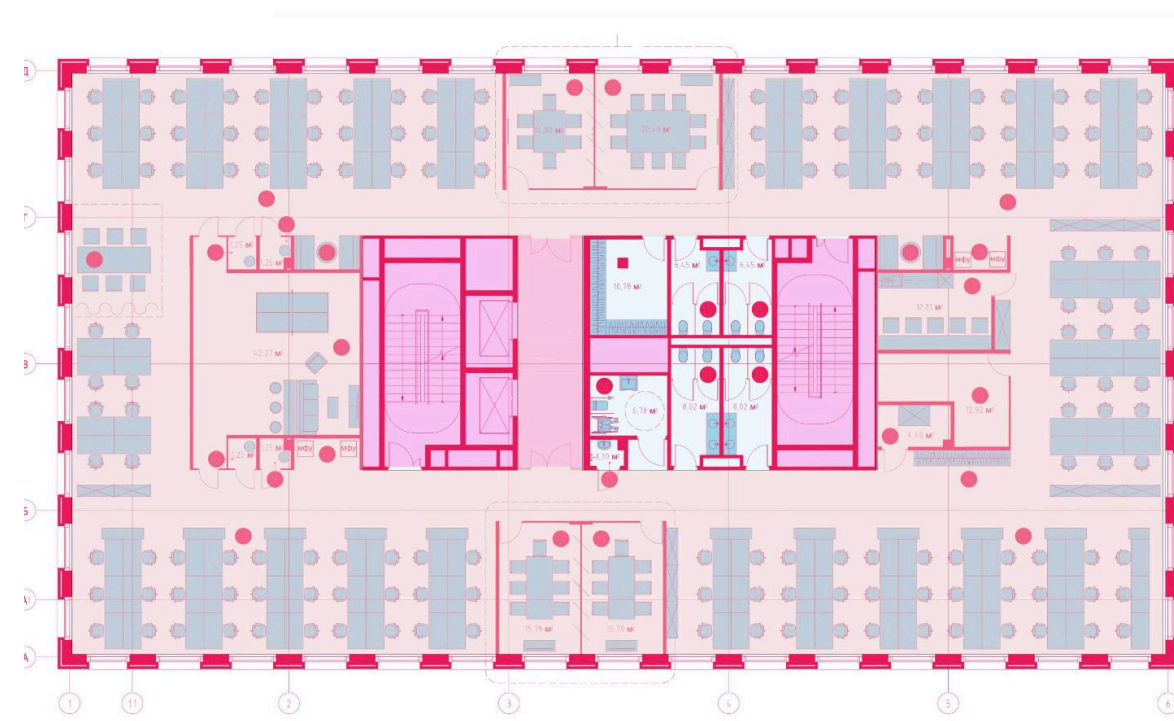


Графическая карта шумовой активности



-  высокая коммуникационная активность, шумное оборудование.
-  зона сосредоточенной работы
-  конфиденциальная работа
-  транзитные зоны и точки консолидации путей в офисе

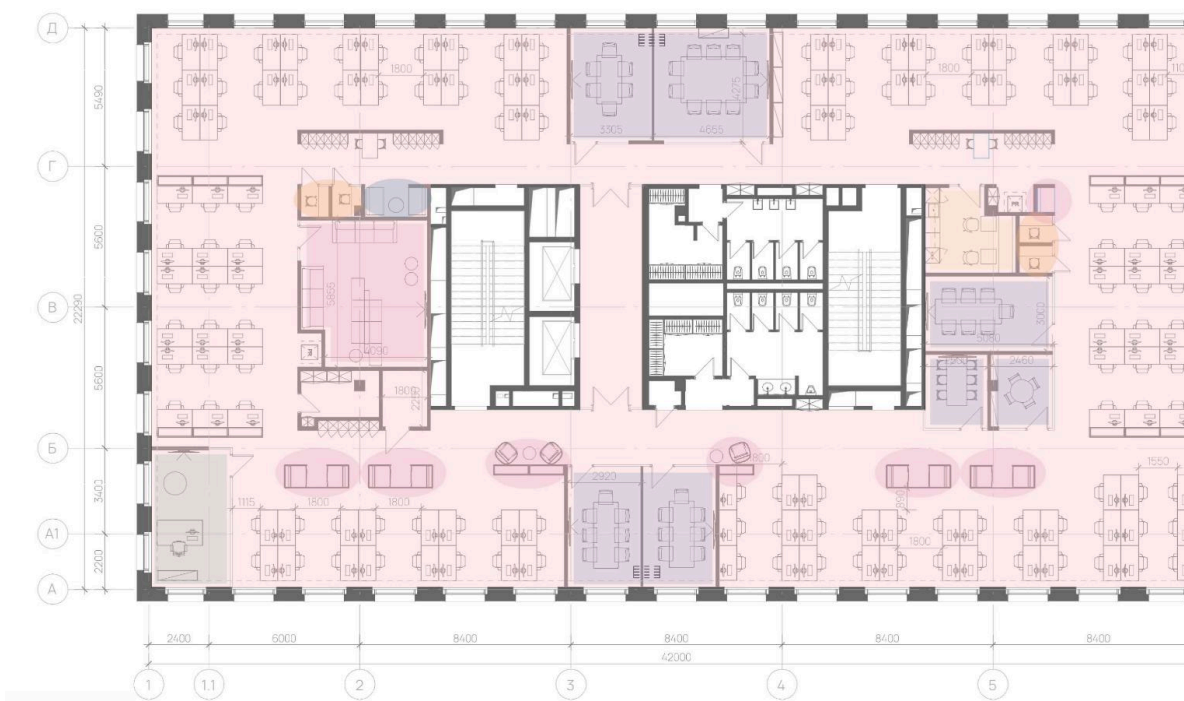
Общие принципы



Полезная площадь этажа 771 кв.м.
155 человек в отмеченной зоне
 $771/155 = 4,9$ кв.м на сотрудника

Пространство выглядит
монотонным из-за отсутствия
визуального деления

Вариант **НЕ**комфортной рассадки



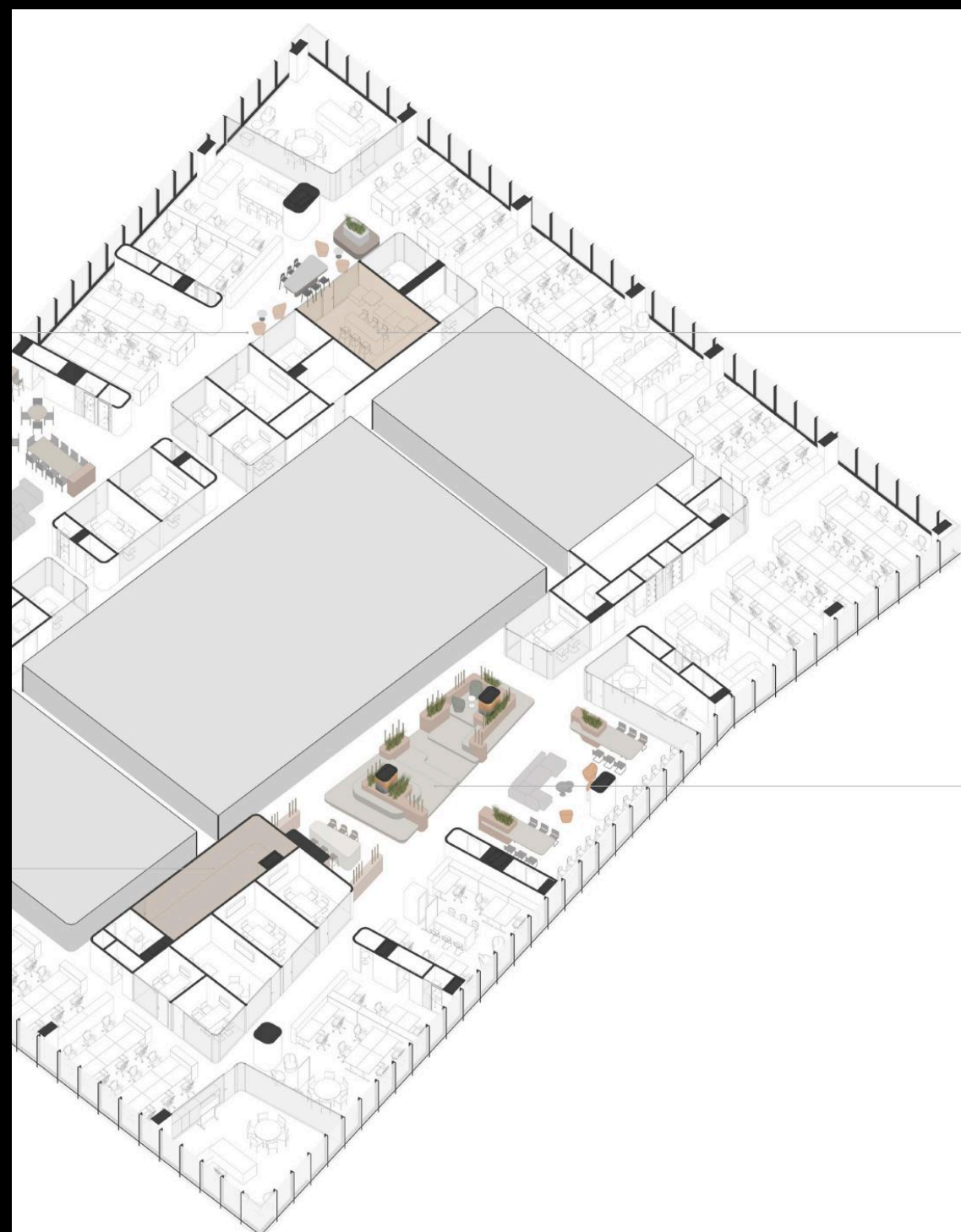
Полезная площадь этажа 771 кв.м.
131 человек в отмеченной зоне
 $771/131 = 5,9$ кв.м на сотрудника

Комфортная рассадка
сотрудников, отделение зонами
неформального общения
сотрудников от проходов
Пространство не выглядит
монотонным за счет визуального
деления на разные блоки

Вариант **комфортной** рассадки

Интуитивная навигация

Интуитивная навигация — это способность человека ориентироваться в пространстве без внешних подсказок, благодаря самому его устройству. Когда планировка логична, а ключевые зоны оформлены с помощью выразительного дизайн-кода, **пространство само подсказывает, где ты находишься и куда идти**. Такая навигация делает перемещение естественным и понятным, снижает напряжение и повышает комфорт взаимодействия со средой.



Уникальные кофе-пойнты, в которых проявляется идея этажа



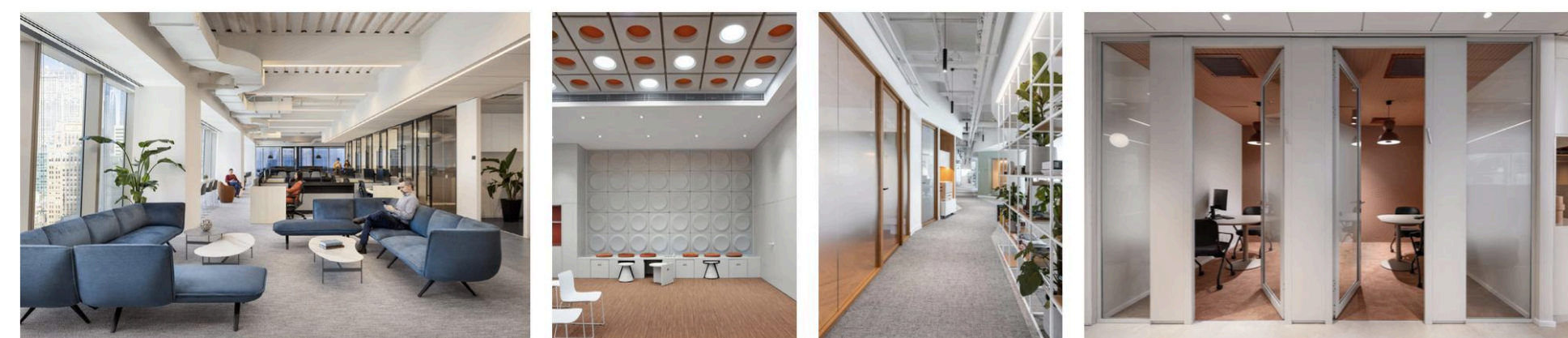
Острова дизайна и хаб неформального общения как место притяжения и отдыха

Для создания комфортной среды мы используем принцип колористических решений 60-30-10 %.
Рабочие пространства: выполнены в максимально нейтральных светлых тонах, для лучшей концентрации и погружения в рабочие процессы, а зоны отдыха и креативности: обустроены яркими акцентами и мебелью свободной формы для креативной работы и вдохновения.

60 % поверхностей — базовый цвет, служащий фоном всего интерьера.

30 % поверхностей — дополнительный цвет, близкий к фоновому или более контрастный.

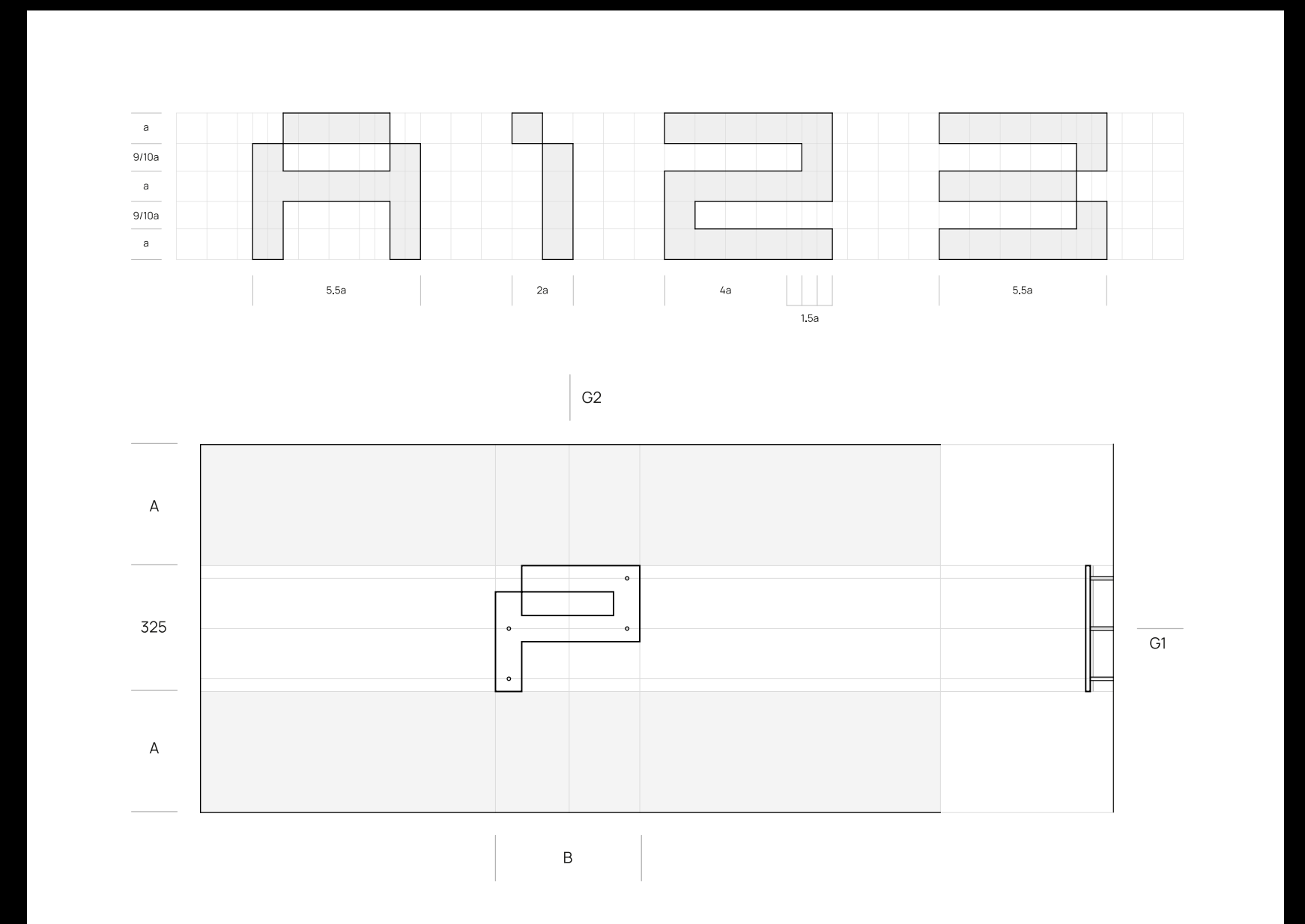
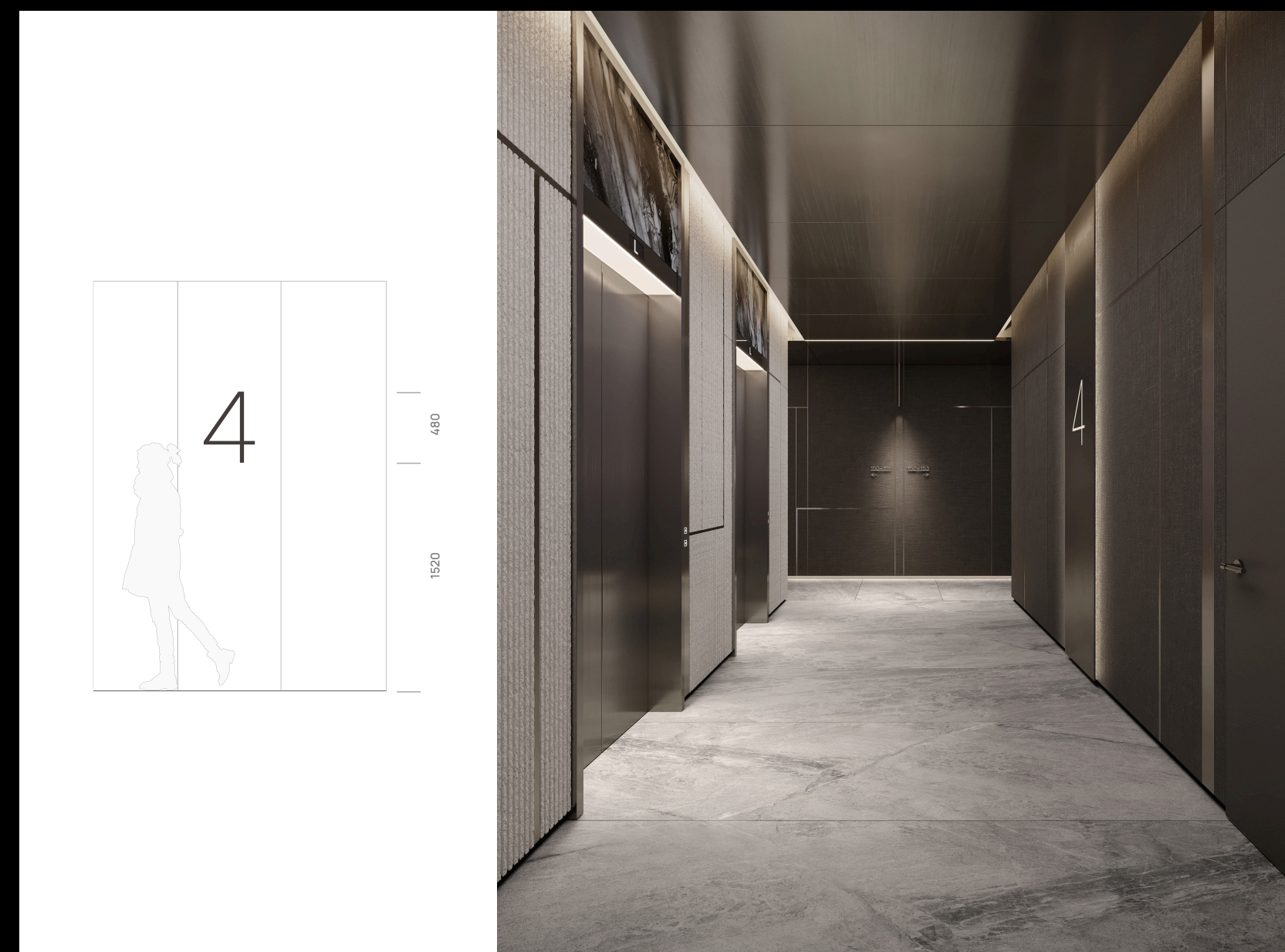
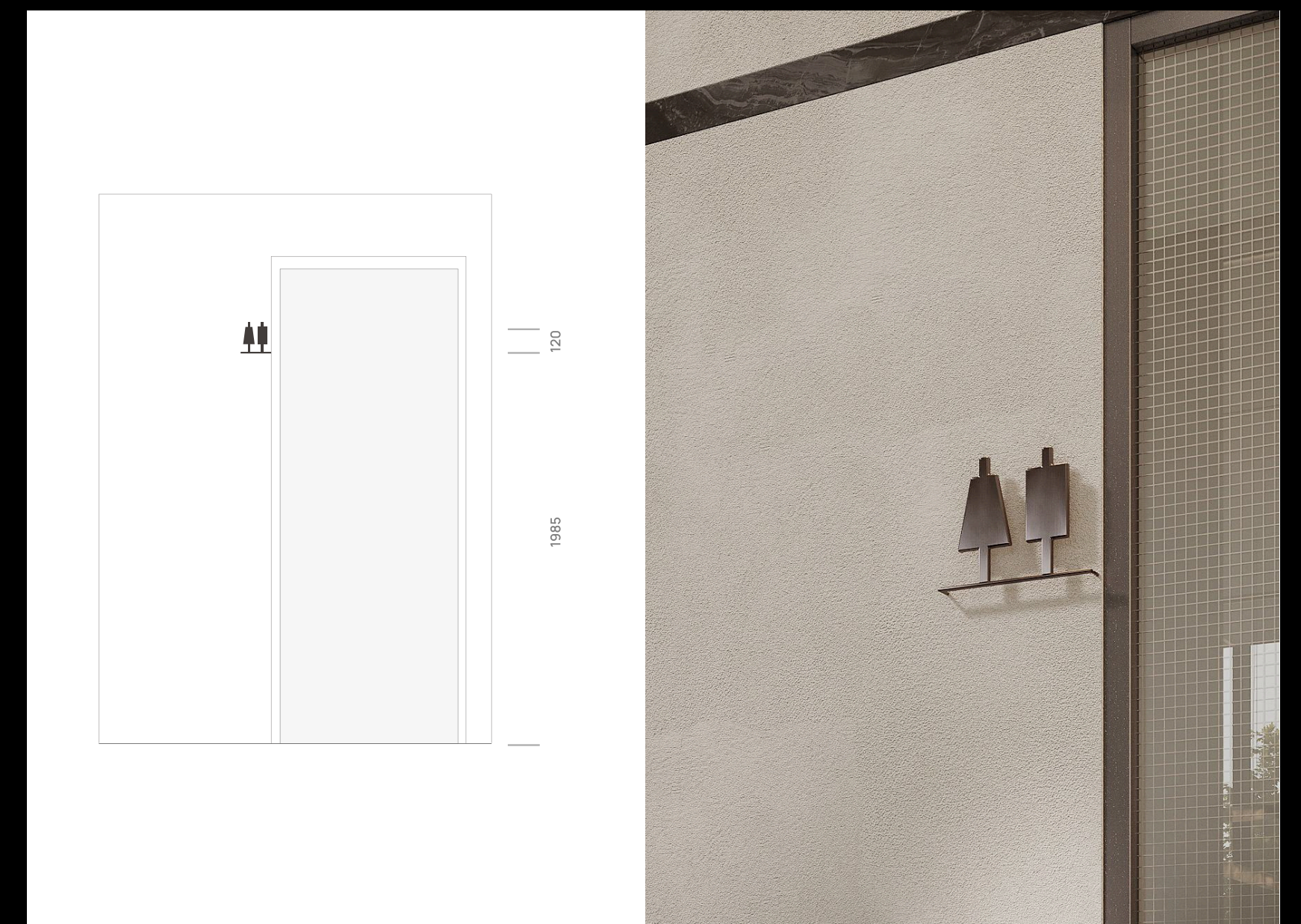
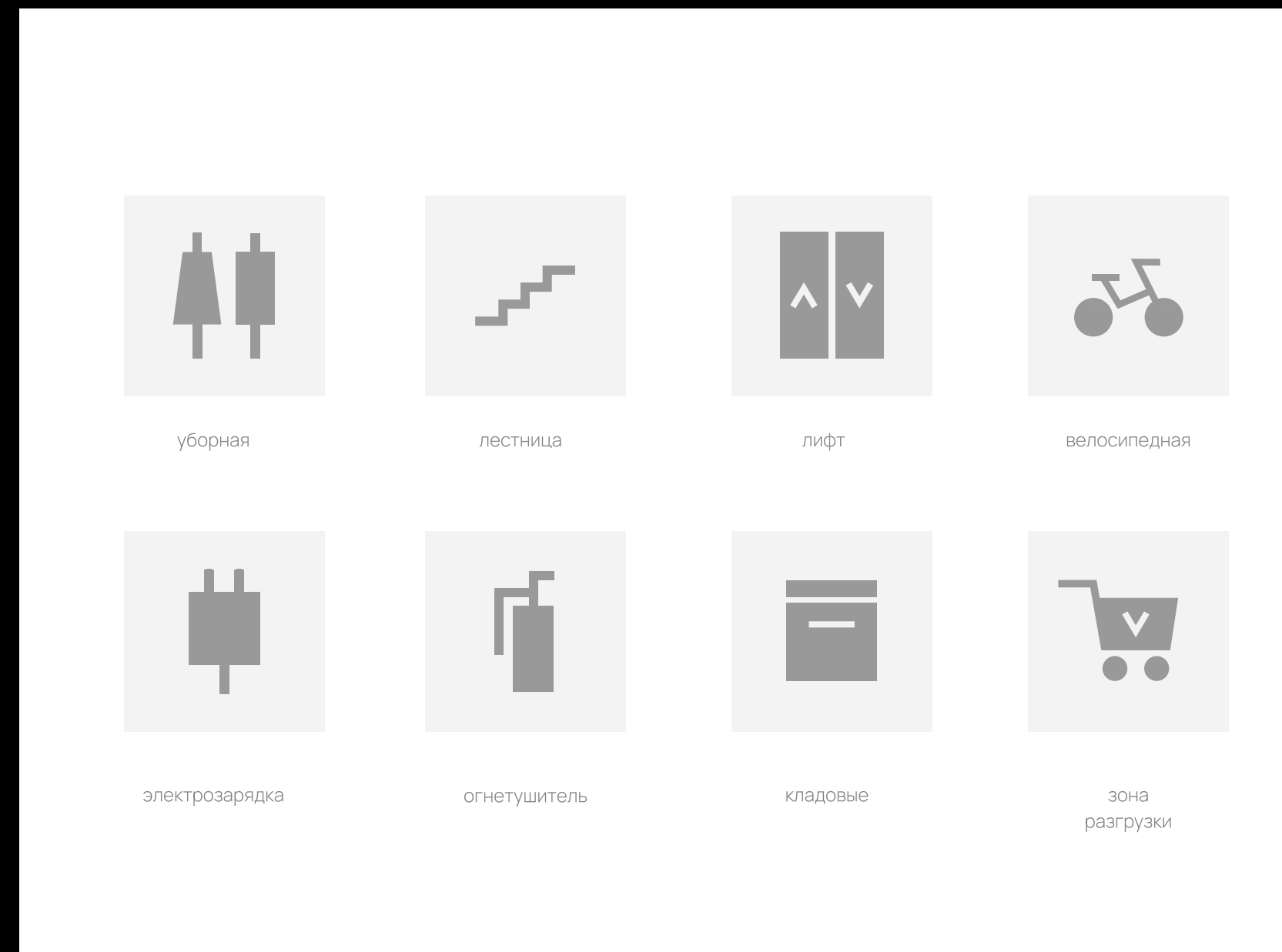
10 % — акцент, контрастный цвет деталей.



Навигация

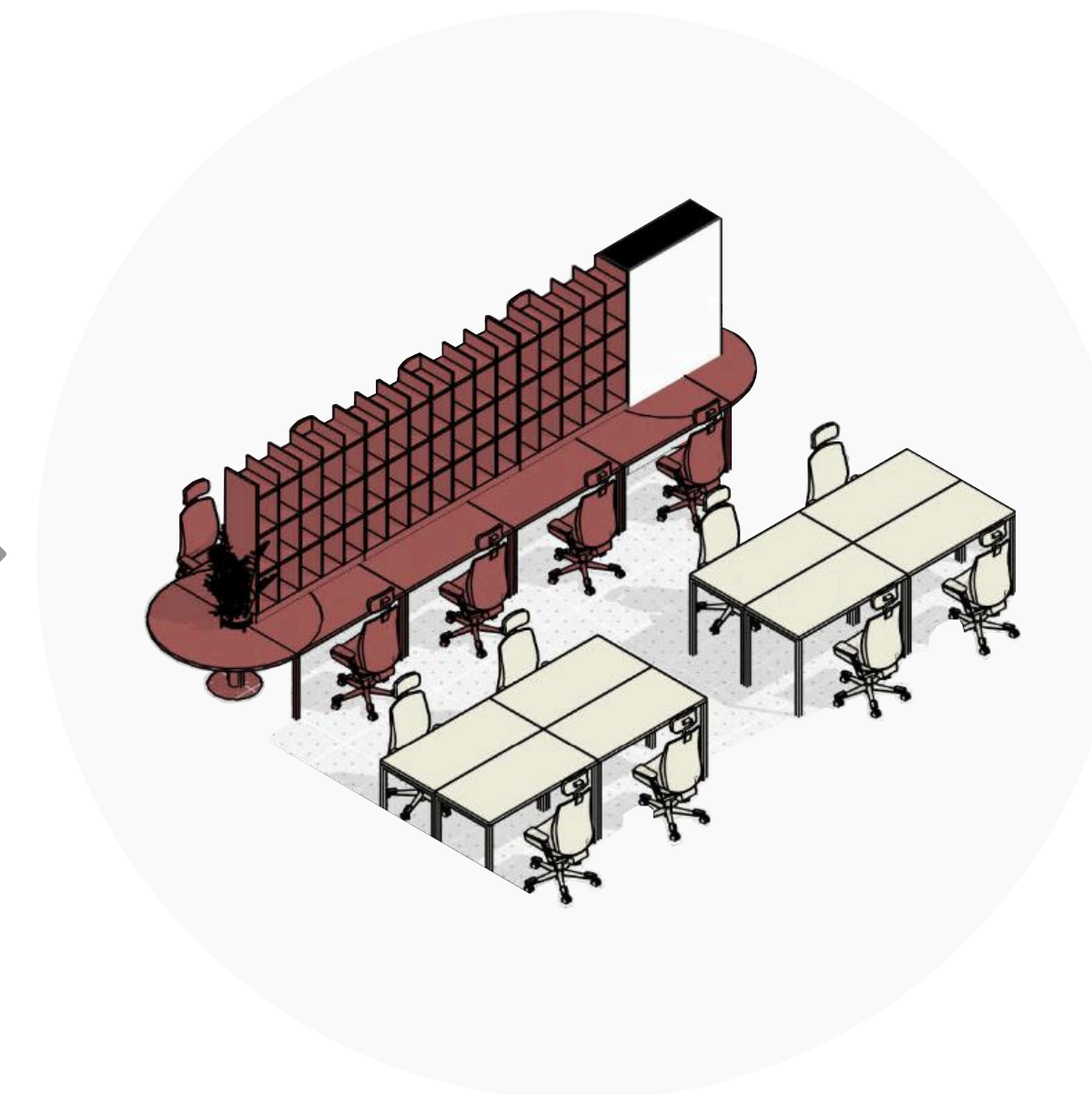
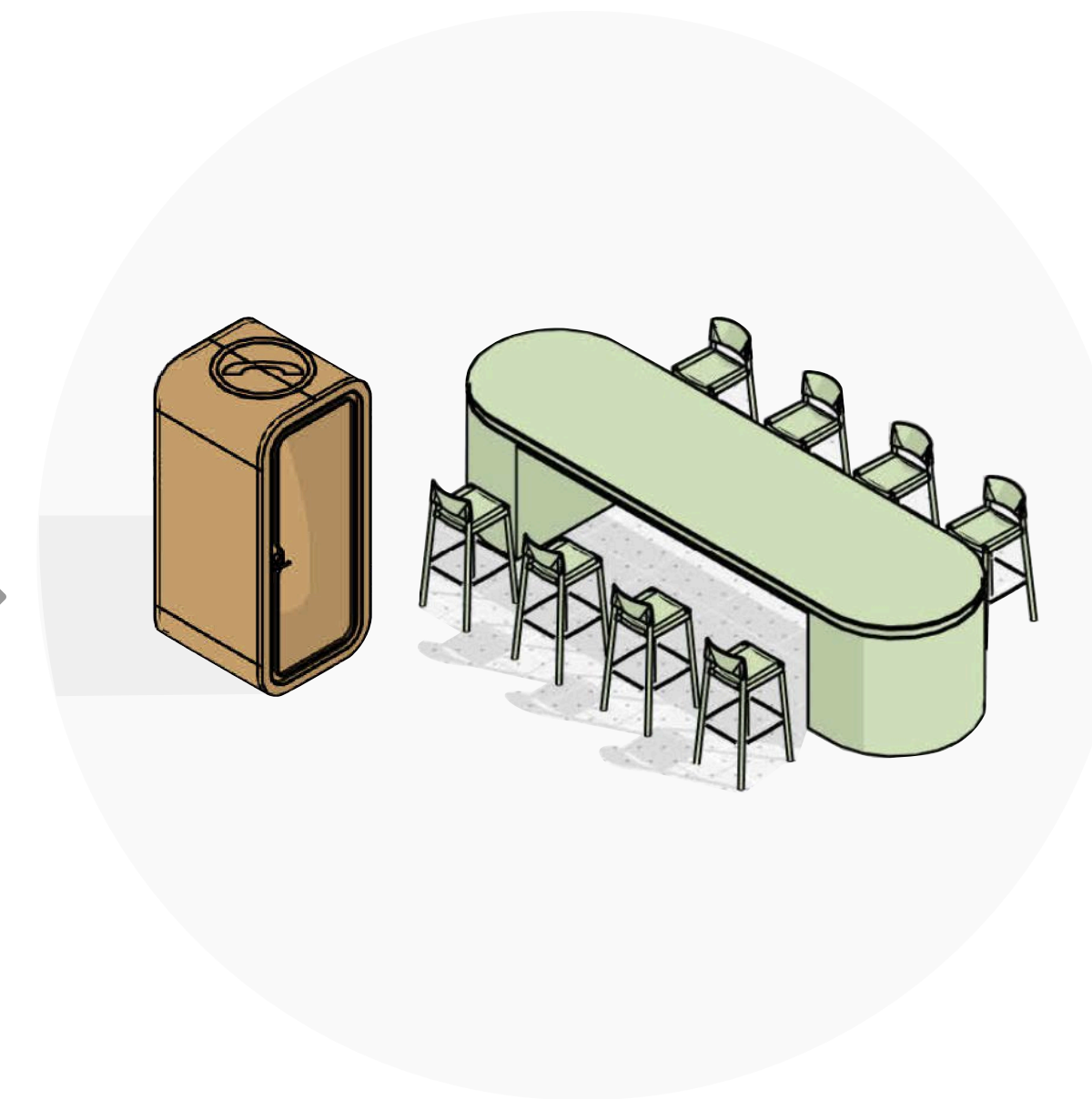
Навигация играет ключевую роль в дизайн-концепции мест общего пользования, **обеспечивая понятную и интуитивную ориентацию в пространстве.**

Хорошо продуманная навигация помогает пользователям быстро находить нужные зоны, снижает уровень стресса и способствует комфортному взаимодействию с окружающей средой.



Организация офисного пространства

Примеры следующих функциональных зон и элементов:
телефонная будка, зона неформального общения, зона дизайн мышления, коворкинг, библиотека (могут быть совмещены)



НЛМК

OFFICE NEXT

BEST OFFICE AWARDS

ТОП-50 FORBES

ШТАБ-КВАРТИРЫ
РОССИЙСКИХ КОМПАНИЙ

Архитекторы создали новое современное пространство для работы проектных команд, проведения встреч, стратегических сессий, воркшопов и тренингов. Самой большой частью новой экосистемы стало пространство, которое позволяет одновременно, не мешая друг другу, работать как большими командами, так и малыми группами.



НЛМК

OFFICE NEXT

BEST OFFICE AWARDS

ТОП-50 FORBES

ШТАБ-КВАРТИРЫ
РОССИЙСКИХ КОМПАНИЙ

Архитекторы создали новое современное пространство для работы проектных команд, проведения встреч, стратегических сессий, воркшопов и тренингов. Самой большой частью новой экосистемы стало пространство, которое позволяет одновременно, не мешая друг другу, работать как большими командами, так и малыми группами.







Cloud.ru

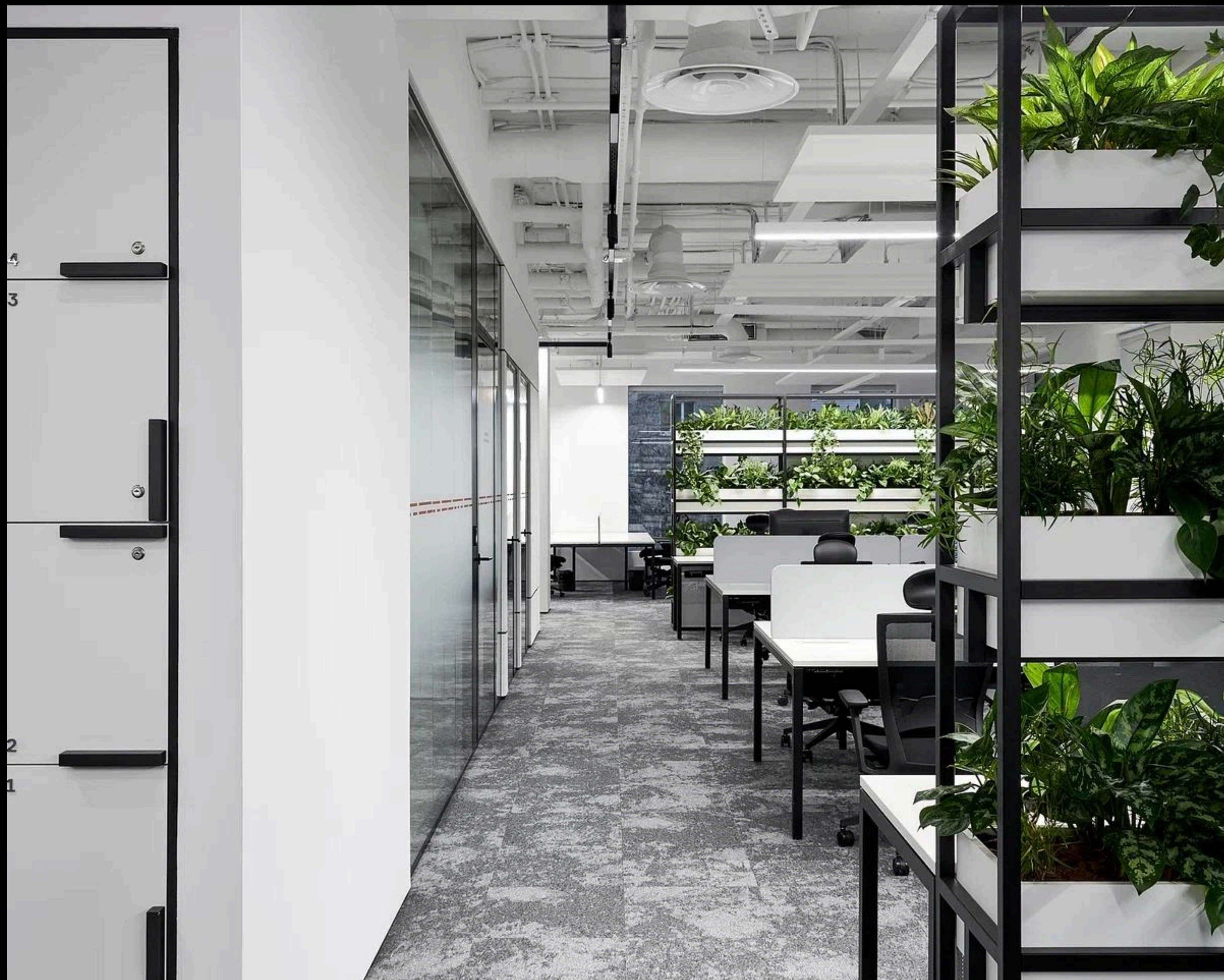
**BEST FOR LIFE
DESIGN AWARD**

GREEN DESIGN
ФИТОДИЗАЙН

ADDAWARDS 2025

НЕСТАНДАРТНЫЕ ПРОЕКТЫ
СО СВЕТОДИОДНЫМИ
ИСТОЧНИКАМИ СВЕТА

Цель проекта создать технологически продвинутое деловое пространство для динамично развивающейся российской IT-компании. Новый офис расположен в бизнес-центре многофункционального кластера Lucky в центре Москвы. Стояла задача по разработке интерьеров офиса с броским и узнаваемым дизайном.



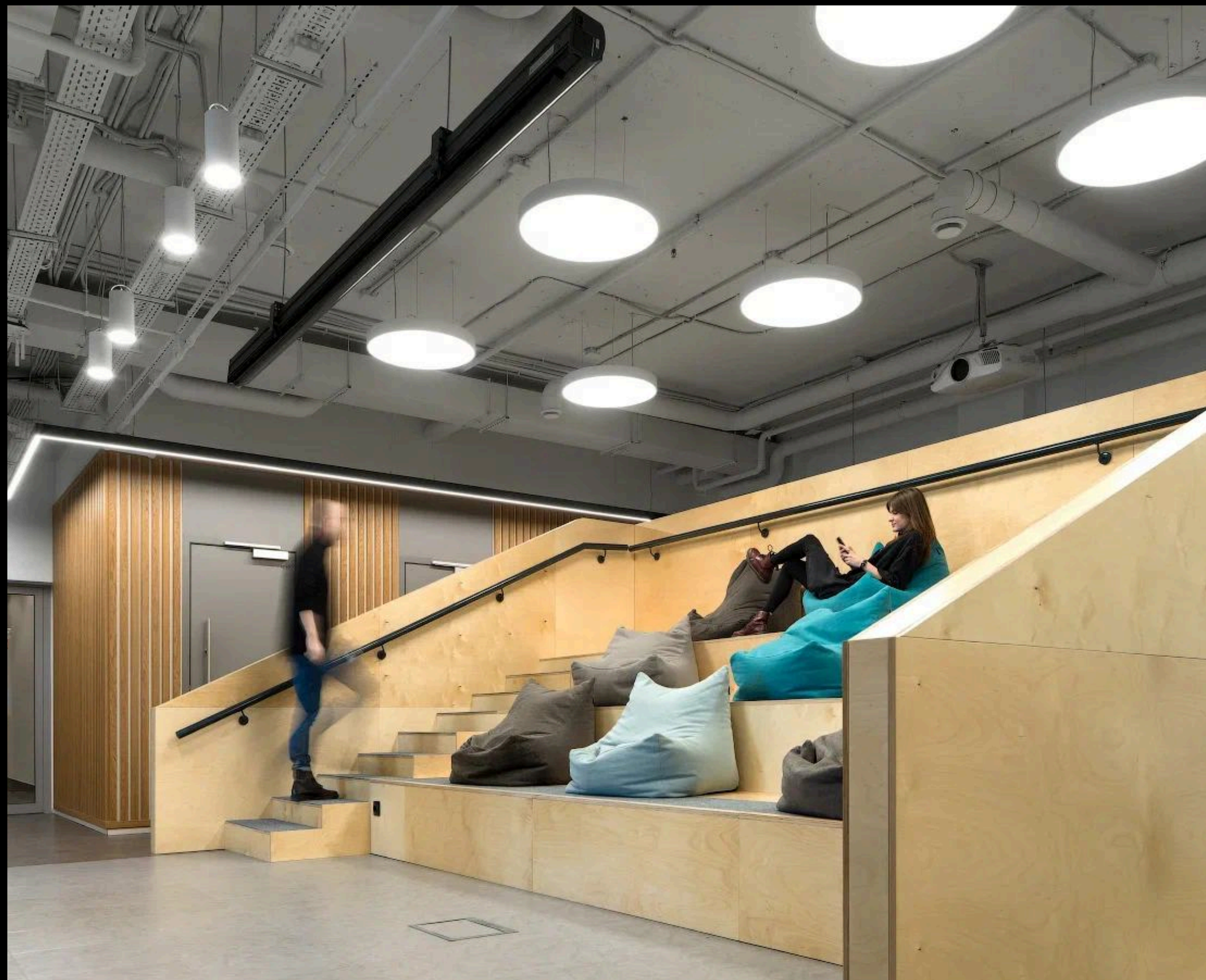


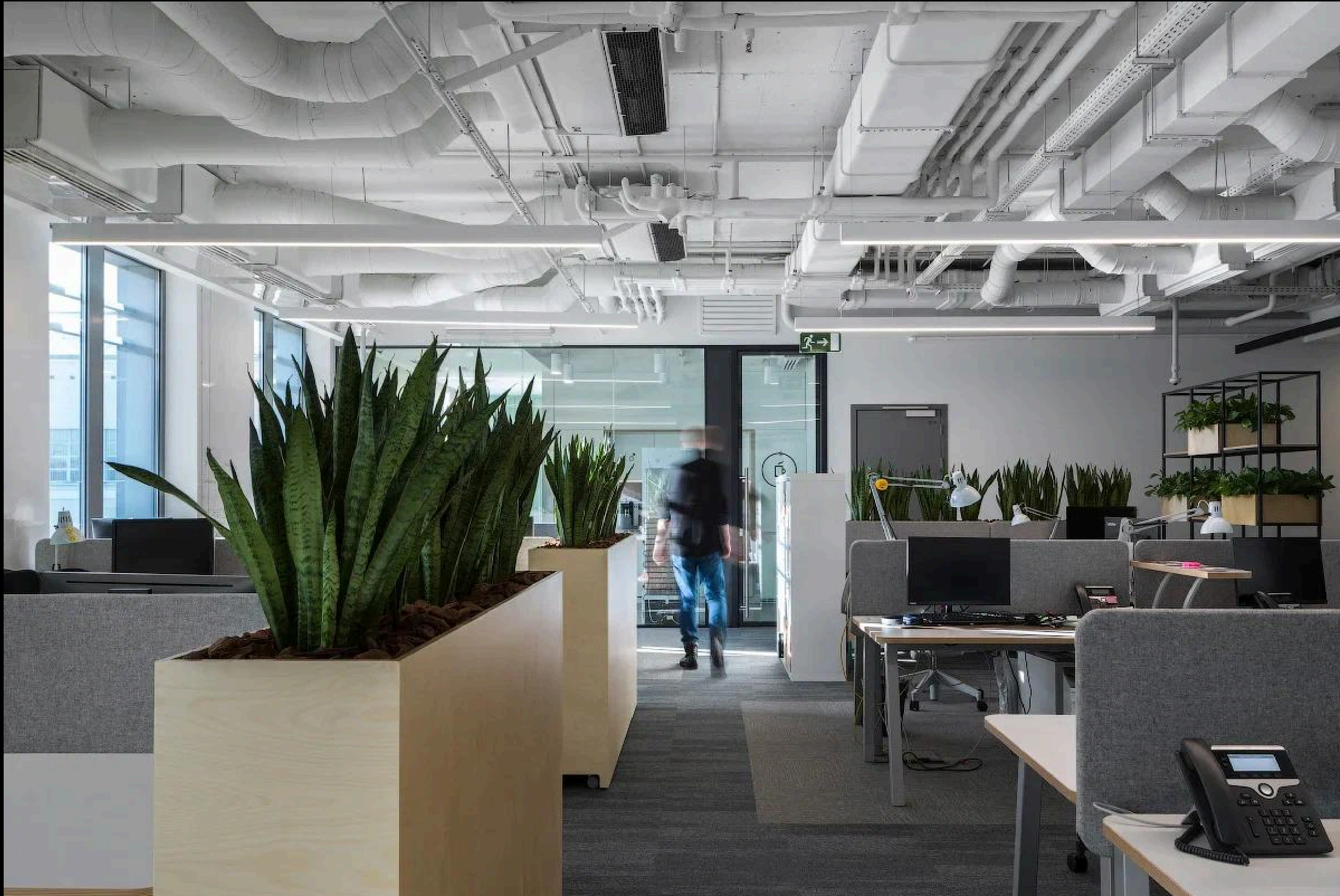




ЯНДЕКС 5С

В основе подхода предоставление новых пользовательских сценариев для сотрудников Яндекса. Люди имеют свои устоявшиеся привычки и часто фокусируются на личных методах взаимодействия и работы, пользуясь сегодняшним шаблоном. В то время как бизнес-задачи завтрашнего дня формируют иные рабочие процессы и пространства для поддержки инновационных подходов. Наш метод знакомит людей с новыми форматами работы и тем, какие рабочие процессы они поддерживают.







ТЕРРАСА CLOUD.RU

В проекте офиса Cloud.ru мы организовали две террасы: на кровле и на первом этаже в зоне офисного кафетерия. Это пространство было спроектировано с учетом пожеланий заказчика, который стремился создать для сотрудников атмосферу, способствующую как отдыху, так и продуктивной работе.







ЧЕРКИЗОВО

ТОП-50 FORBES

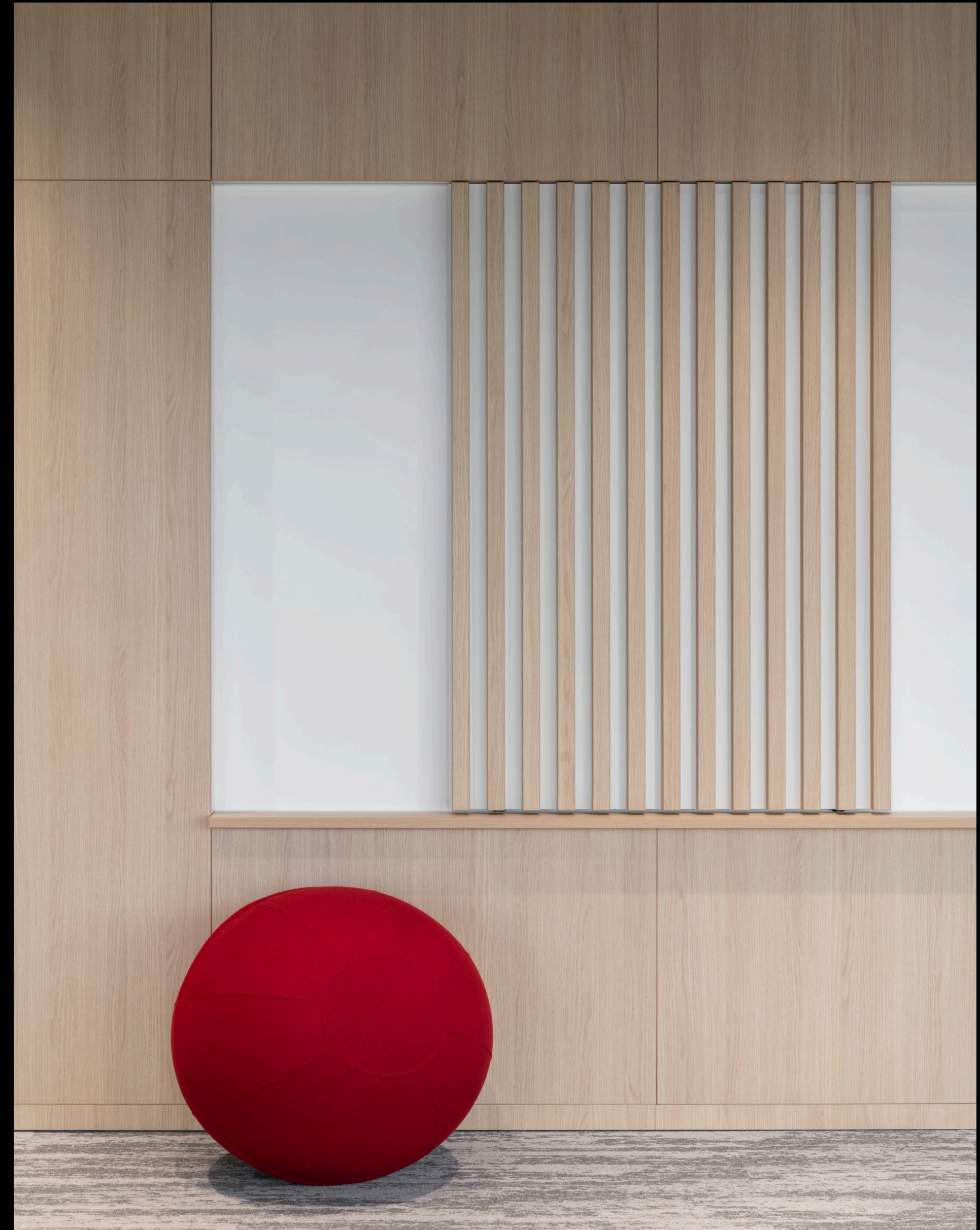
ШТАБ-КВАРТИРЫ РОССИЙСКИХ КОМПАНИЙ

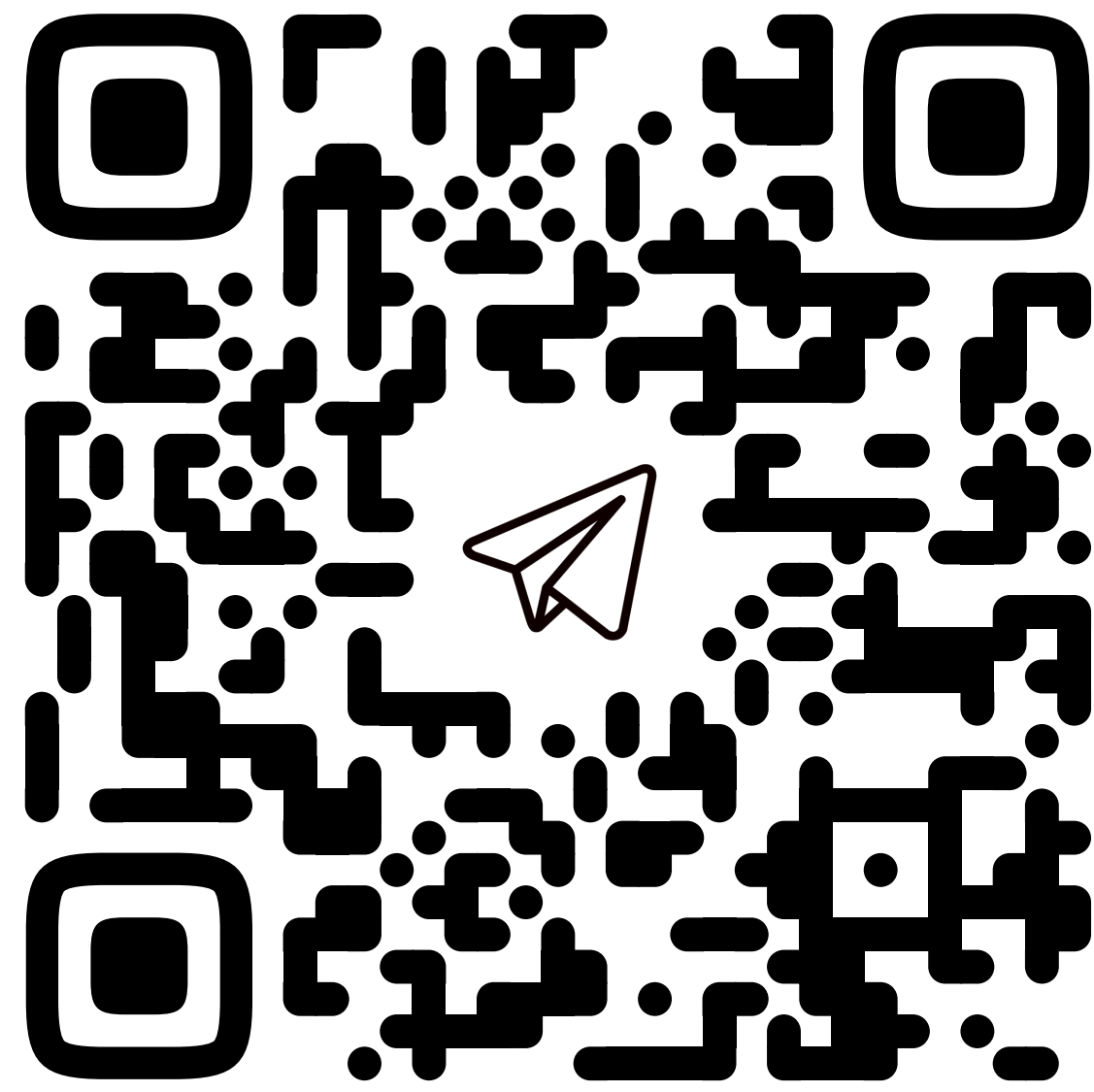
Характер организации пространства позволяет сотрудникам максимально разнообразить рабочие сценарии и схемы корпоративных коммуникаций. Внутри оборудованы как классические зоны опенспейс, так и гибкие рабочие места, хот-деск различного формата.

Большая вариативность использования площадей также достигается за счет интеграции мобильных перегородок, при помощи которых переговорные комнаты можно превратить в обширное учебное или конференц-пространство.









S*
channel