



«Цифровизация аграрного сектора»

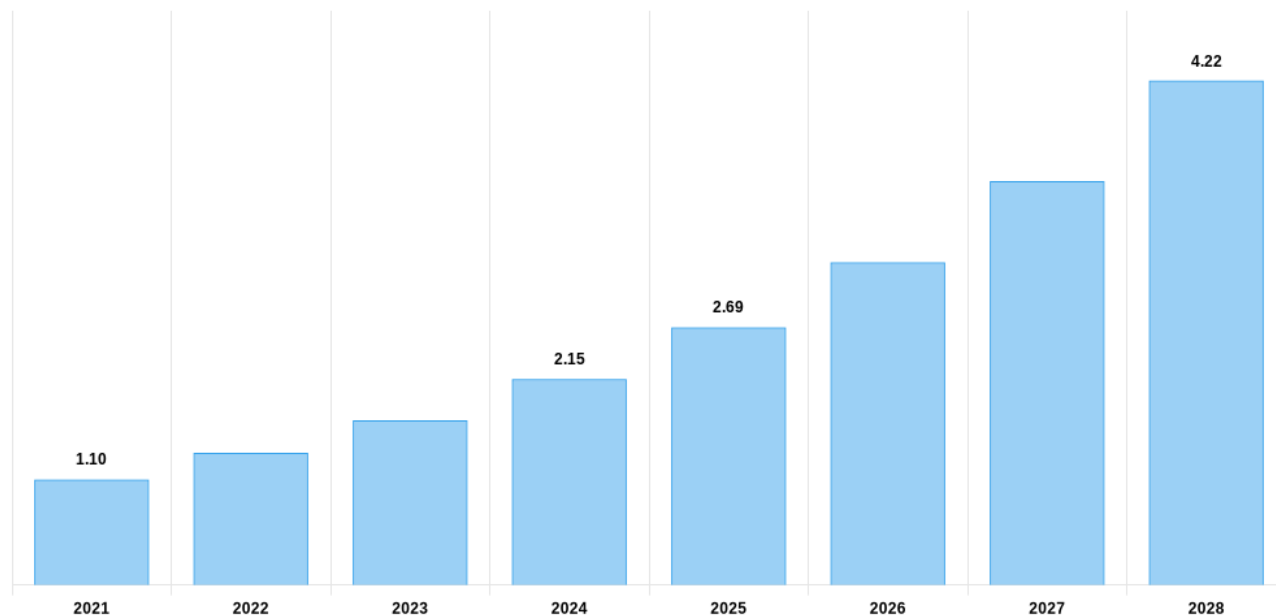
Сергей Косогор

Настоящий документ является внутренним документом АО Агрохолдинг «СТЕПЬ» и содержит конфиденциальную информацию, касающуюся бизнеса и текущего состояния ГК Агрохолдинга «СТЕПЬ». Вся информация, содержащаяся в настоящем документе, является собственностью АО «Агрохолдинг «СТЕПЬ». Передача данного документа какому-либо стороннему лицу неправомерна. Любое дублирование данного документа частично или полностью без предварительного разрешения АО Агрохолдинг «СТЕПЬ» строго запрещается.

Настоящий документ был использован для сопровождения устного доклада и не содержит полного изложения данной темы.

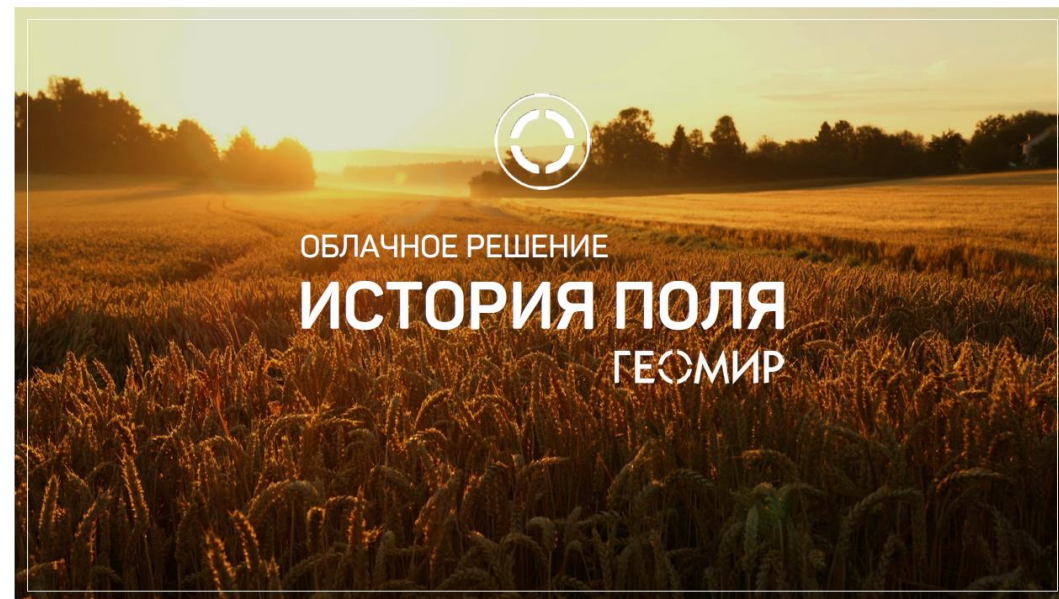
Глобальный рынок искусственного интеллекта в сельском хозяйстве

AI in Agriculture Market Size, 2021 To 2028 (USD Billion)



Source: ESOMAR, Vantage Market Research

Рынок ИИ оценивался в 1,1 миллиарда долларов в 2021 году и, по прогнозам, достигнет 4,2 миллиарда долларов к 2028 году



Ведущие сектора экономики в которых вероятно создание новых рынков

Информационно-технологические услуги

24,1%

Сельское хозяйство

23,1%

Энергитическо-технологичесикие услуги

20,6%

Медцинские услуги

19,0%

Образование

15,2%

Финансовые услуги и рынки капитала

15,1%

Производство

14,6%

Управление водой и отходами

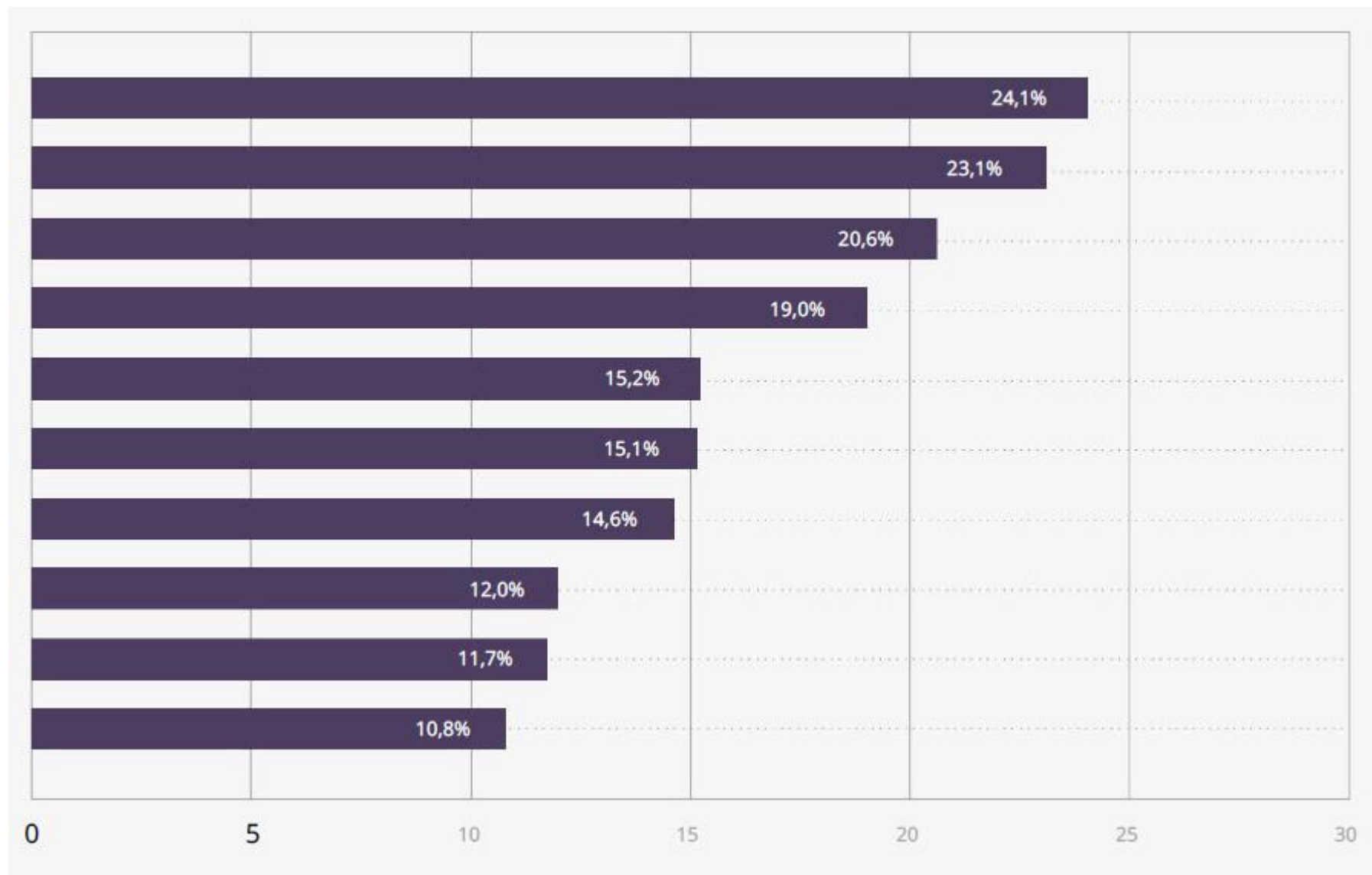
12,0%

Цепочка поставок и транспорт

11,7%

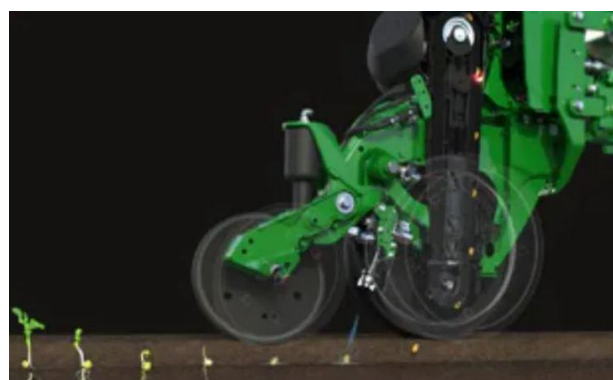
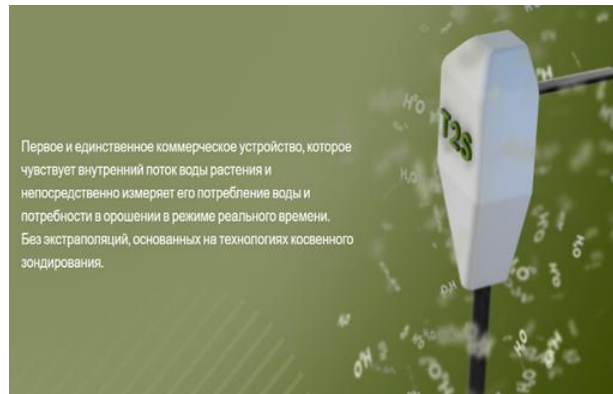
Услуги по трудоустройству, обучению

10,8%



Процент респондентов

Технологические гиганты развивают цифровые возможности



NEVONEX - работающий с Bosch, предлагает комплексную инфраструктуру и управляемую структуру с интерфейсным доступом к широкому спектру сельскохозяйственной техники.

Благодаря цифровому сервису производители получают выгоду от оптимизации рабочих процессов и правильного использования средств защиты растений, семян и удобрений при одновременной защите и сохранении экологических ресурсов.

Технология Raven Autonomy™ Driver Assist - предоставляет оператору полный спектр возможностей автономии одним нажатием кнопки, решение **Driver Assist Harvest Solution** координирует траекторию и скорость трактора во время операции «разгрузки на ходу».

Как только трактор и комбайн находятся в непосредственной близости (менее 70м), тракторист включает автоматическое рулевое управление и силовую установку, это синхронизирует движение и скорость трактора с направлением и скоростью комбайна, предоставляя полный контроль над процессом разгрузки в руки оператора комбайна и т.п..

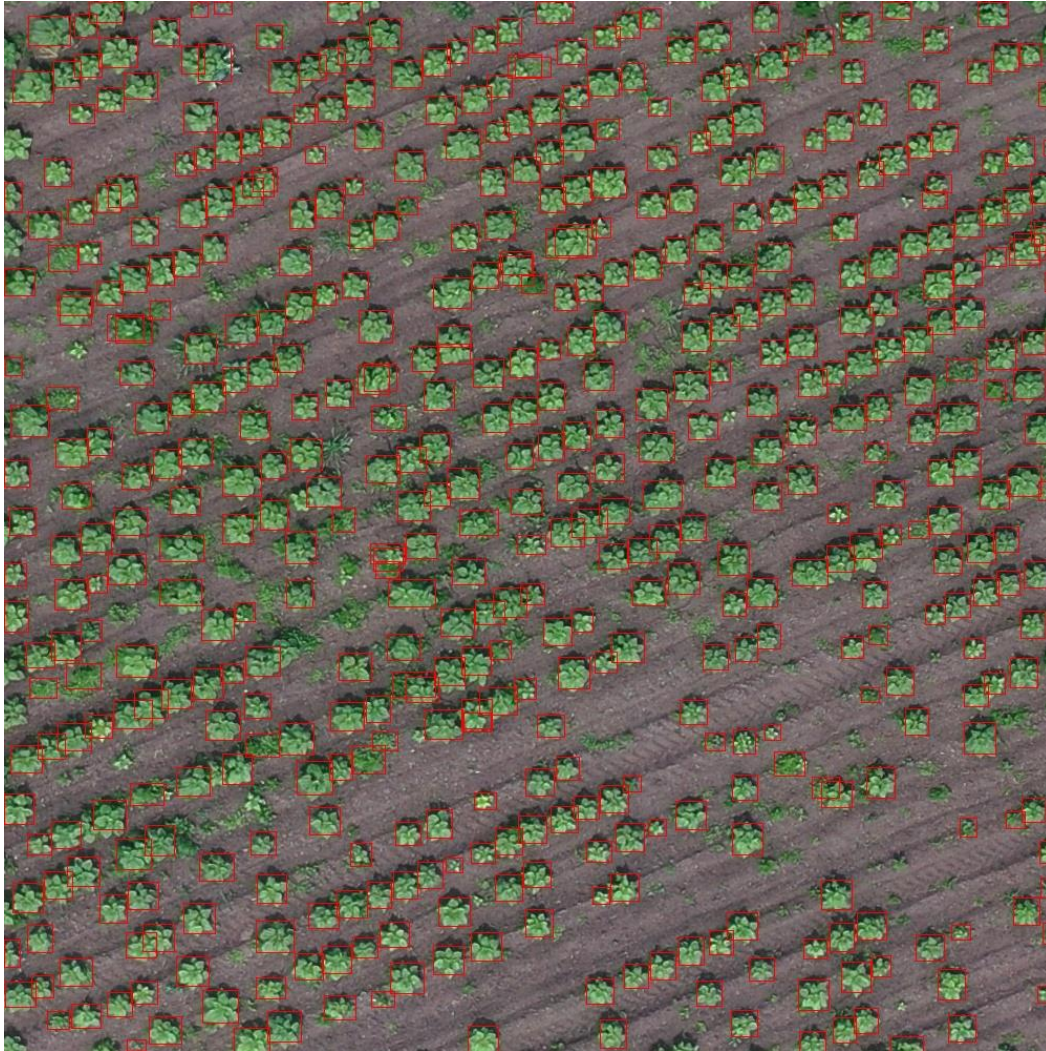
Toro и Treescop создают технологию для зондирования растений:

- определение потребности в орошении путем прямого определения поглощения воды растениями.
- легко читаемый выход в дюймах воды, доставляемый через простую, лаконичную приборную панель.
- беспрепятственная установка завершается за считанные минуты с помощью основных инструментов.
- нет необходимости в калибровке или обслуживании датчиков.
- доступная технология с минимальным аппаратным обеспечением.
- надежные результаты, подтвержденные ведущими сельскохозяйственными научно-исследовательскими институтами.

Импортозамещение. Использование автопилотов с RTK ПАО «МТС»

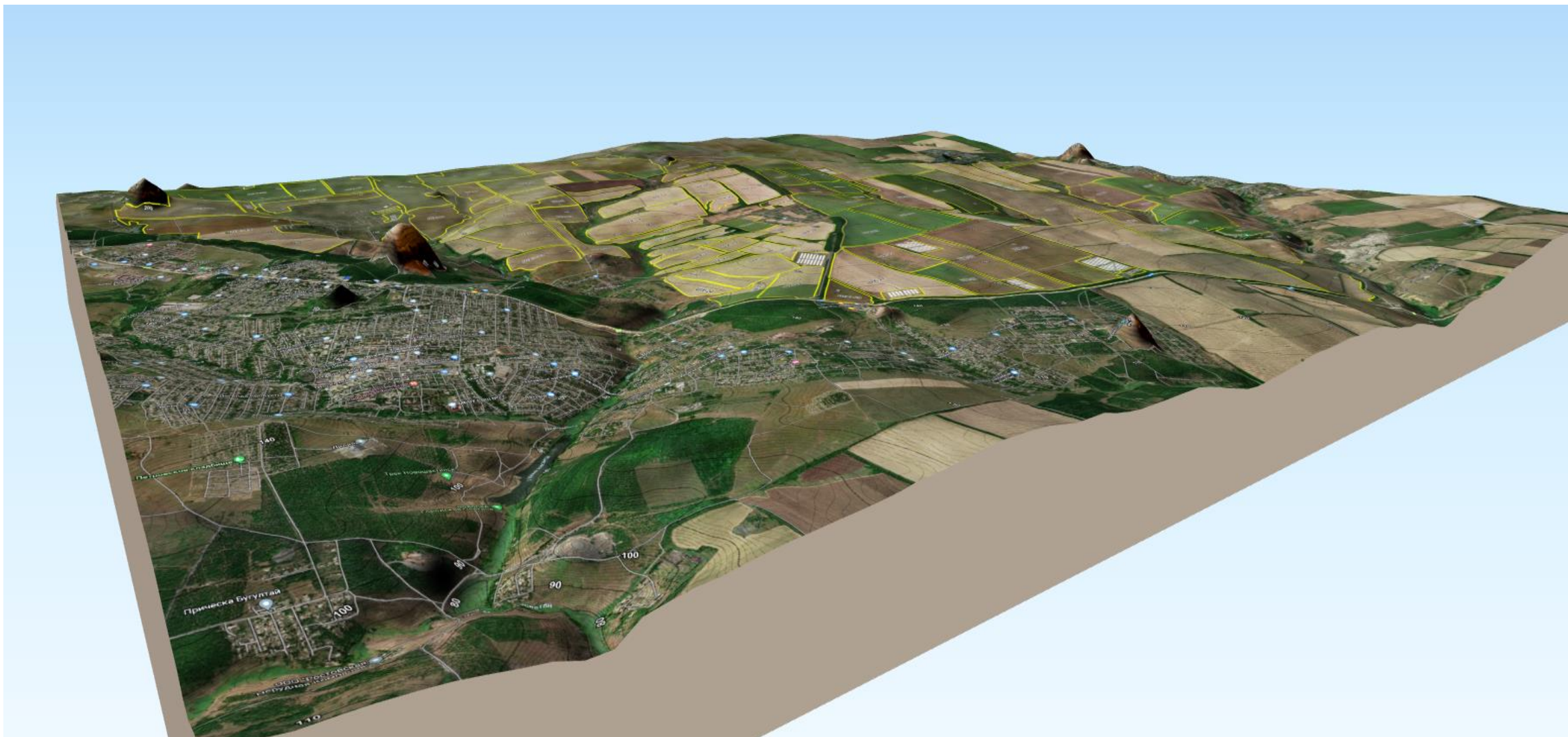


Распознавание всходов подсолнечника



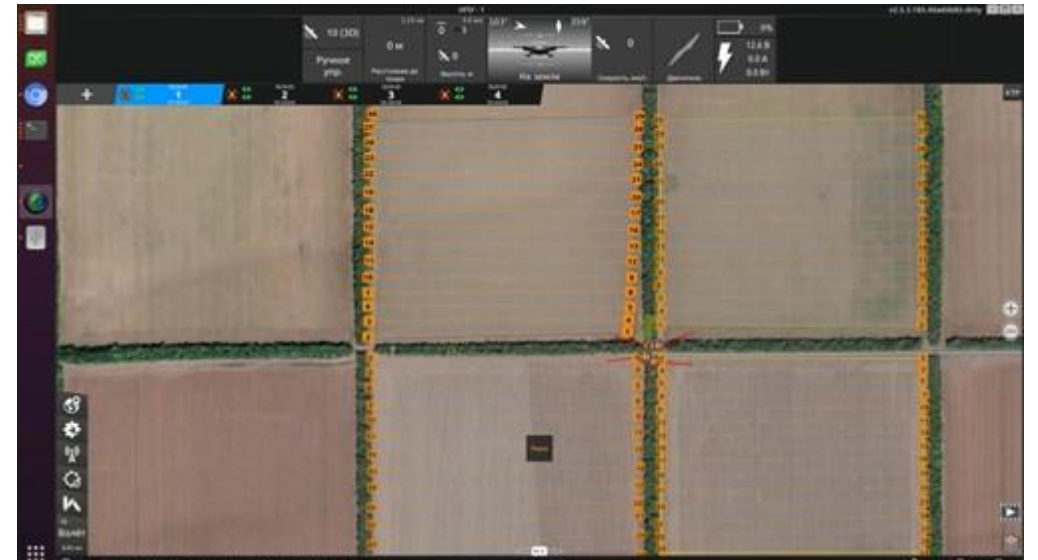
Кластер	Хозяйство	Номер поля	Площадь	Культура	Количество всходов	Кол-во всходов на га
Ставропольский	Бешпагир	Бп-50	75,3	Подсолнечник кондитерский	1580508	20 989
Краснодарский	Белое	Б-1-9/2-21	124,5	Подсолнечник кондитерский	2581432	20 734
Краснодарский	Белое	Т-2-7/1	35,4	Подсолнечник кондитерский	720747	20 360
Краснодарский	Белое	Т-2-11/6-61	44,7	Подсолнечник кондитерский	909040	20 336
Краснодарский	Белое	Б-1-9/1-20	65,6	Подсолнечник кондитерский	1326388	20 219
Краснодарский	Белое	Б-1-13/А	45,8	Подсолнечник кондитерский	920551	20 099
Ростовский	Коломийцевское	Клм-3	143,5	Подсолнечник кондитерский	2869681	19 998
Краснодарский	Белое	Т-2-10/3	26,2	Подсолнечник кондитерский	522917	19 959
Ростовский	Агро-Мичуринск	АМЧ-1-154	112,5	Подсолнечник кондитерский	2243999	19 947
Ставропольский	Бешпагир	Бп-46	69,2	Подсолнечник кондитерский	1377682	19 909
Краснодарский	Белое	Т-2-11/5-60	39,5	Подсолнечник кондитерский	781642	19 788
Краснодарский	Белое	Т-2-12/2-53	43,1	Подсолнечник кондитерский	849494	19 710
Краснодарский	Белое	Т-2-12/3	50,6	Подсолнечник кондитерский	991197	19 589
Ставропольский	Бешпагир	Бп-40в	97,3	Подсолнечник кондитерский	1896934	19 496
Ставропольский	Бешпагир	Бп-45	52,4	Подсолнечник кондитерский	1015360	19 377
Краснодарский	Белое	Т-2-7/2-33	119,5	Подсолнечник кондитерский	2291401	19 175
Краснодарский	Белое	Т-2-8/3-36	40,4	Подсолнечник кондитерский	773596	19 148
Краснодарский	Белое	Б-1-9/3-22	46,2	Подсолнечник кондитерский	882545	19 103
Краснодарский	Белое	Т-2-5/2-42	56,4	Подсолнечник кондитерский	1073993	19 042
Ростовский	Агро-Мичуринск	АМЧ-1-162	116,2	Подсолнечник кондитерский	2206630	18 990
Ставропольский	Бешпагир	Бп-40	67,4	Подсолнечник кондитерский	1278648	18 971
Краснодарский	Белое	Т-2-8/2	57,5	Подсолнечник кондитерский	1090508	18 965
Ростовский	Коломийцевское	Клм-4	192,2	Подсолнечник кондитерский	3642078	18 949
Краснодарский	Белое	Т-2-4/2-39	56,8	Подсолнечник кондитерский	1075974	18 943
Краснодарский	Белое	Т-2-4/1-38	59	Подсолнечник кондитерский	1115059	18 899
Краснодарский	Белое	Б-1-9/4-23	64,6	Подсолнечник кондитерский	1213455	18 784
Ставропольский	АгроКевсалинск	Кс-1-135	79,9	Подсолнечник кондитерский	1498451	18 754
Ставропольский	Бешпагир	Бп-47	71,5	Подсолнечник кондитерский	1330180	18 604
Краснодарский	Белое	Т-2-8/1-35	62,3	Подсолнечник кондитерский	1148369	18 433
Краснодарский	Белое	Т-1-3/1-5-19	172,5	Подсолнечник кондитерский	3158679	18 311
Ставропольский	АгроМарьинский	Мр-2-210	82,6	Подсолнечник кондитерский	1504499	18 214
Ставропольский	АгроМарьинский	Мр-1-162	111,2	Подсолнечник кондитерский	2016493	18 134
Краснодарский	Белое	Т-2-4/3-40	55,7	Подсолнечник кондитерский	1007436	18 087
Краснодарский	Белое	Т-1-2/3-3	60,7	Подсолнечник кондитерский	1094634	18 034
Ставропольский	Бешпагир	Бп-49	76,3	Подсолнечник кондитерский	1372059	17 982
Краснодарский	Белое	Т-2-8/4-37	84,3	Подсолнечник кондитерский	1514249	17 963
Ставропольский	Бешпагир	Бп-44	96,3	Подсолнечник кондитерский	1723024	17 892

3D-модель рельефа используемых земель

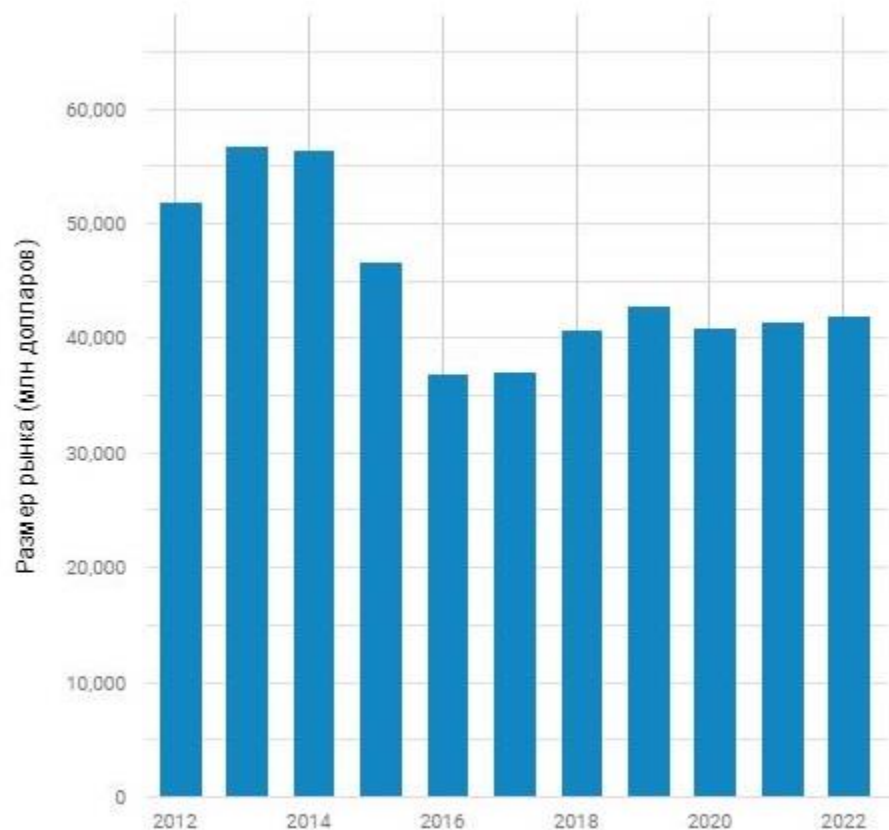


Импортозамещение. Разработка дронов для С/Х работ АЭРОМАКС

Партнерство с Аэромакс - инновационным центром АФК «Системы», созданным с целью развития гражданских беспилотных проектов и цифровых геоинформационных платформ



Производство тракторов и сельскохозяйственной техники в США



\$42,0
млрд

Производство тракторов и сельскохозяйственной техники на рынке США в 2022 году

2.5%

Производство тракторов и сельскохозяйственной техники в США в годовом исчислении Рост размера рынка 2017-2022

Поставщики:



www.rosagroleasing.ru

FOTMA

YAGDA

?



Спасибо за внимание!