

# ЭТАЛОН

## Проектирование городской среды для жизни

Сергей Луцык  
Директор департамента застройщика  
Группы «Эталон»

# Современные общественные пространства

## База

- Выраженная функциональность
- Эстетически привлекательные
  - Комфортные
  - Безопасные

+

## Идентичность

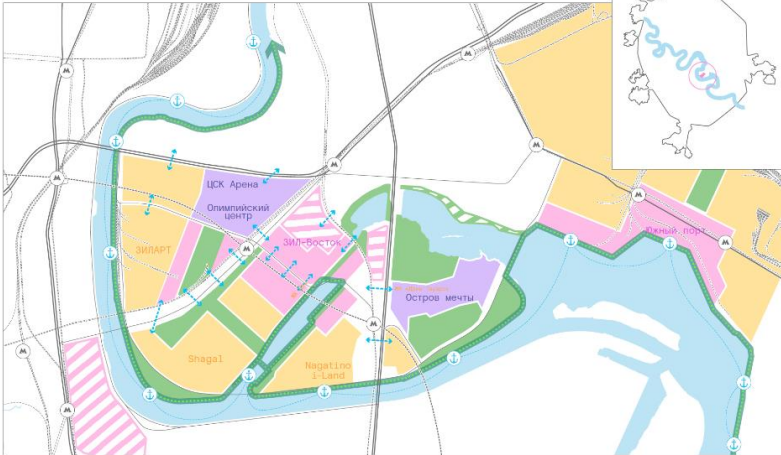
- Социокультурное программирование
- Сохранение исторической памяти места
- Создание образовательной и досуговой среды
- Мотивация для жителей проводить больше времени в своем районе
- Вклад в устойчивое развитие города

# ЭТАЛОН

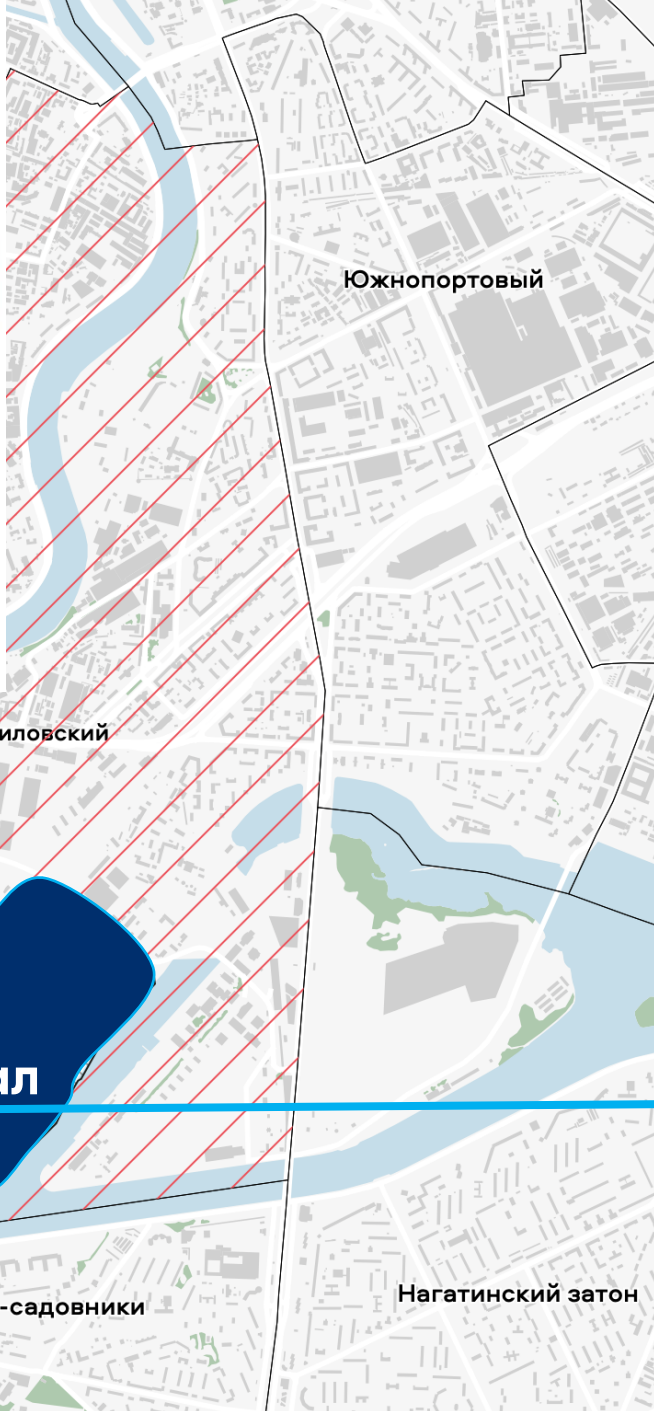
Практические кейсы

Москва

Положение района в городе



- Жилые районы
- Парковые зоны
- Смешанная застройка
- Спорт/культура/рекреация
- Вело-/пешеходные маршруты
- Мост/туннель/пеш. переход
- Линии метро и остановки
- Речное такси и причал
- Основные магистрали
- Железная дорога



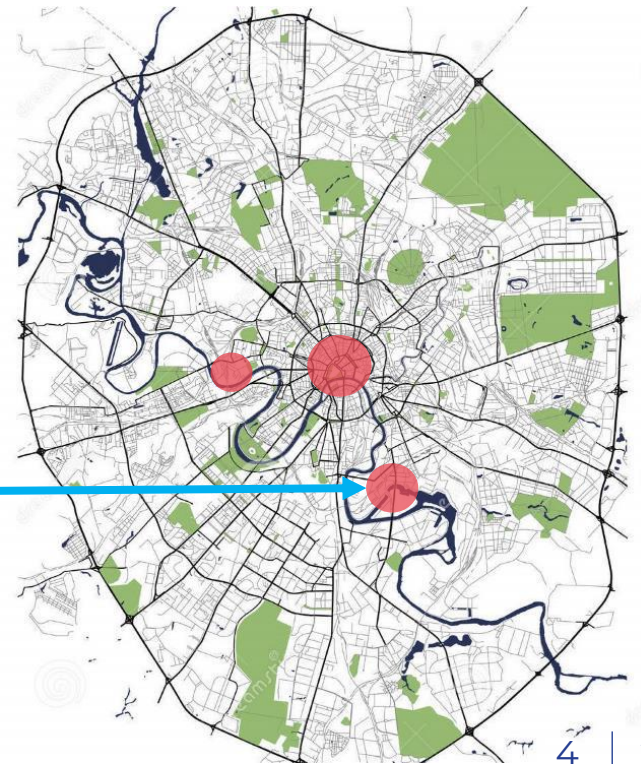
# Жилой квартал Shagal

**109 га**  
территория проектирования

**9**  
очереди строительства

**29 тыс.**  
жителей

**1,42 млн м<sup>2</sup>**  
жилой застройки



# Квартал Shagal

## База

### Функциональная программа района:

- 15-минутная пешая доступность ключевых сервисов
- Доступность и разнообразие с первых очередей
- Ориентация на одновременное использование разными группами пользователей
- Поощрение соседского взаимодействия и sharing-сервисов

### Принципы благоустройства:

- Разнообразие характеров улиц
- Создание нового клиентского опыта
- Стимулирование к активности
- Взаимосвязь пространств

### Основные принципы транспортной системы района:

- Приоритет пешеходов
- Мультимодальность
- Доступность общественного транспорта
- Микромобильность

## Идентичность

### Основные принципы активации территории:

- Социокультурное программирование
- Возвращение связи с историей места
- Стимулирование исследования территории
- Укрепление связи с ключевыми ценностями района
- Манифестация идентичности района
- Развитие добрососедских отношений

### Основные направления работы с эко-повесткой:

- Экореконструкция территории и снижение углеродного следа
- Система управления отходами
- Экопросвещение

### Образовательная функция общественных пространств:

- Развитие образовательной инфраструктуры

# Каркас зеленых и общественных пространств



парки и набережные



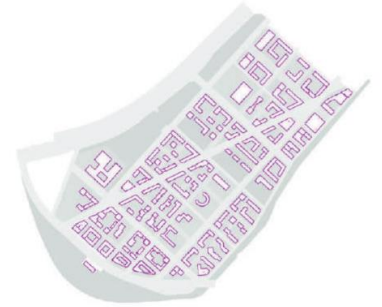
бульвары, площади и улицы



неформальные зеленые маршруты



сады и дворы



соседские террасы и балконы



# Маршруты



Спортивно-беговой маршрут:

протяженность беговых маршрутов:



Маршрут для фрилансеров:

- Эталон-спасе
- Рестораны
- Кафе
- Концепт-сторы
- Спортзал
- Фитнес-студия

11 путешествий — 11 разных по образу улиц

6 пешеходных улиц

1.45 км самая длинная пешеходная улица



Шопинг-маршрут:

- Рестораны
- Супермаркет / продуктовый магазин
- Кафе
- Салон красоты



Детский образовательный маршрут:

- Центральная игровая площадка
- Детский образовательно-развлекательный центр
- Игровая площадка
- Детский образовательный центр



Фланерский / прогулочный маршрут:

- Рестораны
- Кафе
- Концепт-сторы
- Спортивная площадка
- Игровая площадка



Придомовая территория



Придомовая территория

## Принципы благоустройства района

- Разнообразие характеров улиц
- Создание нового клиентского опыта
- Стимулирование активности
- Взаимосвязь пространств



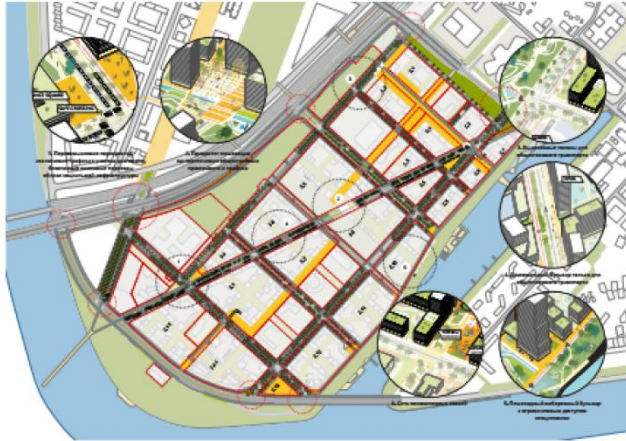
Терраса на стилобатной части корпуса



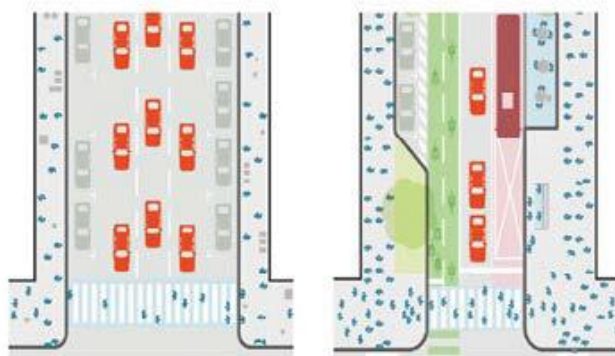
Внутриквартальный бульвар

В концепцию благоустройства также заложены активности для взрослой аудитории: большие качели, смотровые площадки, дизайнерские места для отдыха.

# Основные принципы транспортной системы района



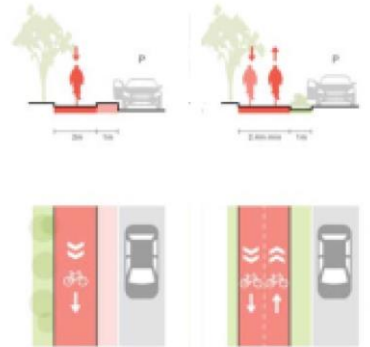
Доступность общественного транспорта



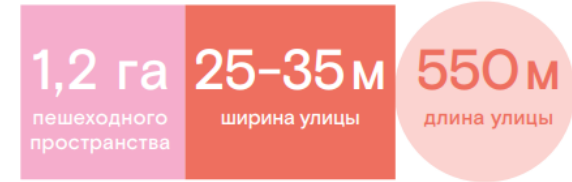
Мультимодальность



Приоритет пешеходов



Микромобильность



Зонирование улицы напоминает цепочку комнат с разными характерами и сценариями использования: березовая роща с амфитеатром, городская гостиная с террасами кафе и длинными общими столами, крытые всесезонные павильоны, места для встречи компаний и дворовых игр.

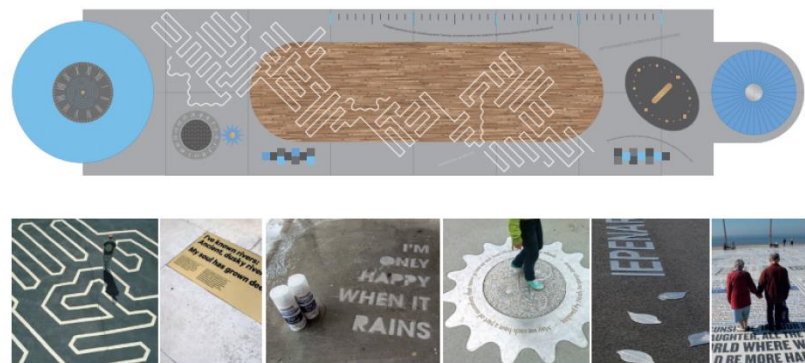
Высокая связность территории позволяет передвигаться по району преимущественно пешком. Главной задачей проекта было обеспечить пешеходам больше возможностей для безопасного передвижения

# Основные принципы активации территории

- Возвращение связи с историей места
- Стимулирование исследования территории
- Укрепление связи с ключевыми ценностями района
- Манифестация идентичности района
- Развитие добрососедских отношений

## Вовлекающие элементы и практики для жителей района

Игра-ходилка



Познавательные объекты в среде района:  
**связь с индустриальным прошлым**

Аутентичная брусчатка

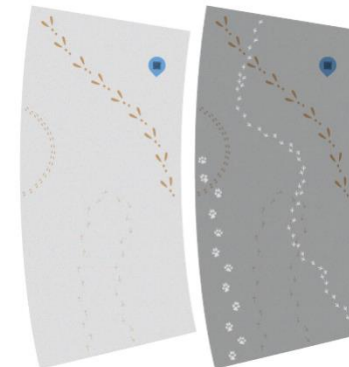


Познавательные объекты в среде района:  
**связь с доиндустриальным прошлым**

Скульптуры животных

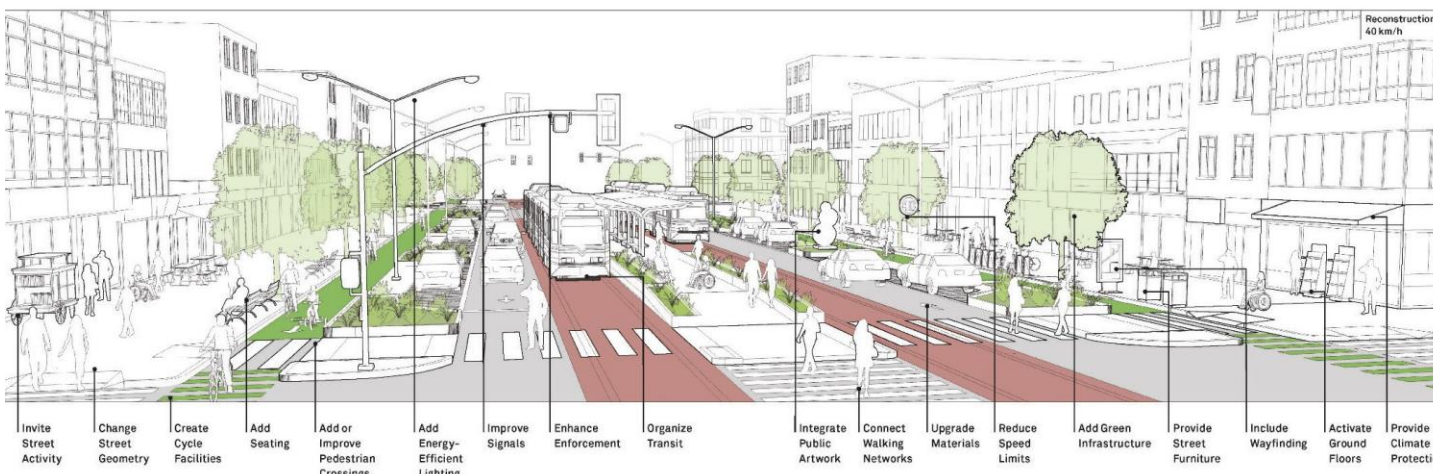


QR-коды и информацией и «тайными тропами»



# Социокультурное программирование

Позволяет ответить на вопросы: для кого строится новый район – определить возможные жизненные сценарии – определиться с мультимодальностью



- Создание в жилом районе новых связей
- Адаптация территории к новым требованиям
- Разделение понятий «дорога» и «улица»:
  - Появление пешеходных бульваров;
  - Выделение части автомобильных маршрутов под общественный транспорт;
  - Появление городских площадей, зеленых пространств, пронизаемых жилых кварталов с разнообразием типов застройки;
  - Организация досуга, занятий спортом, возможность использовать сервисы в шаговой доступности.
- Создание современной и комфортной городской среды, мотивирующей как можно больше времени проводить в районе

# Устойчивое развитие и забота о среде

Идентичность

## Основные направления работы с эко-повесткой:

- **Экореабилитация территории и снижение углеродного следа**
  - Восстановление биоразнообразия территории и его устойчивого развития
- **Система управления отходами**
  - Вовлечение жителей в экологичный образ жизни:  
формирование новых привычек
- **Экопросвещение**
  - Создание дорожной карты информационного вовлечения жителей района в экологичный образ жизни
  - Обеспечение доступной экоинфраструктуры



# Образовательная функция общественных пространств

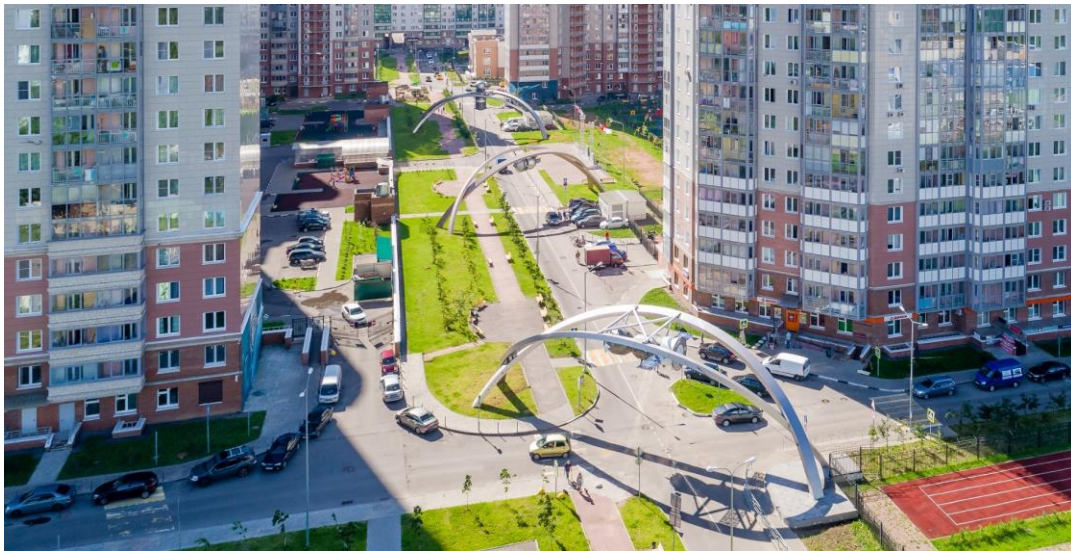


## Насыщение проекта объекта социальной инфраструктуры:

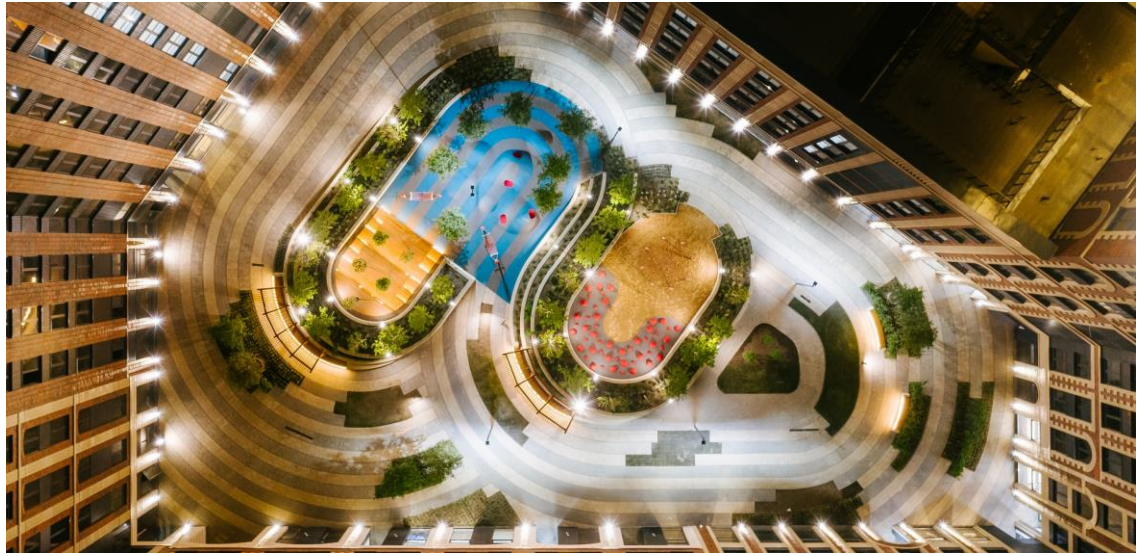
Предусмотрено строительство 8 детских садов и двух школ



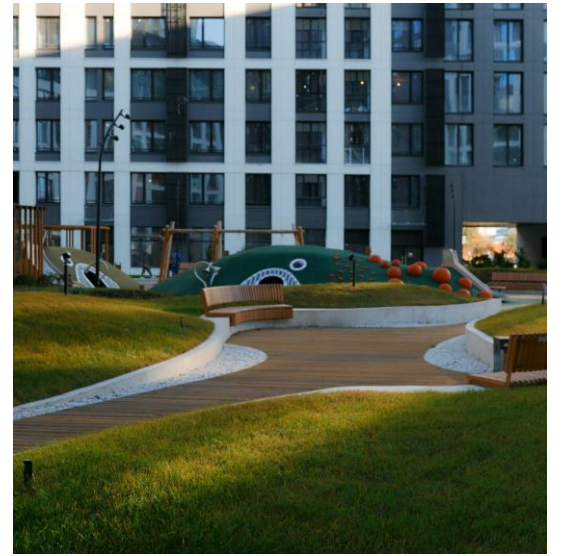
# Изумрудные холмы (Красногорск)



# Серебряный фонтан



# Nagatino i-Land



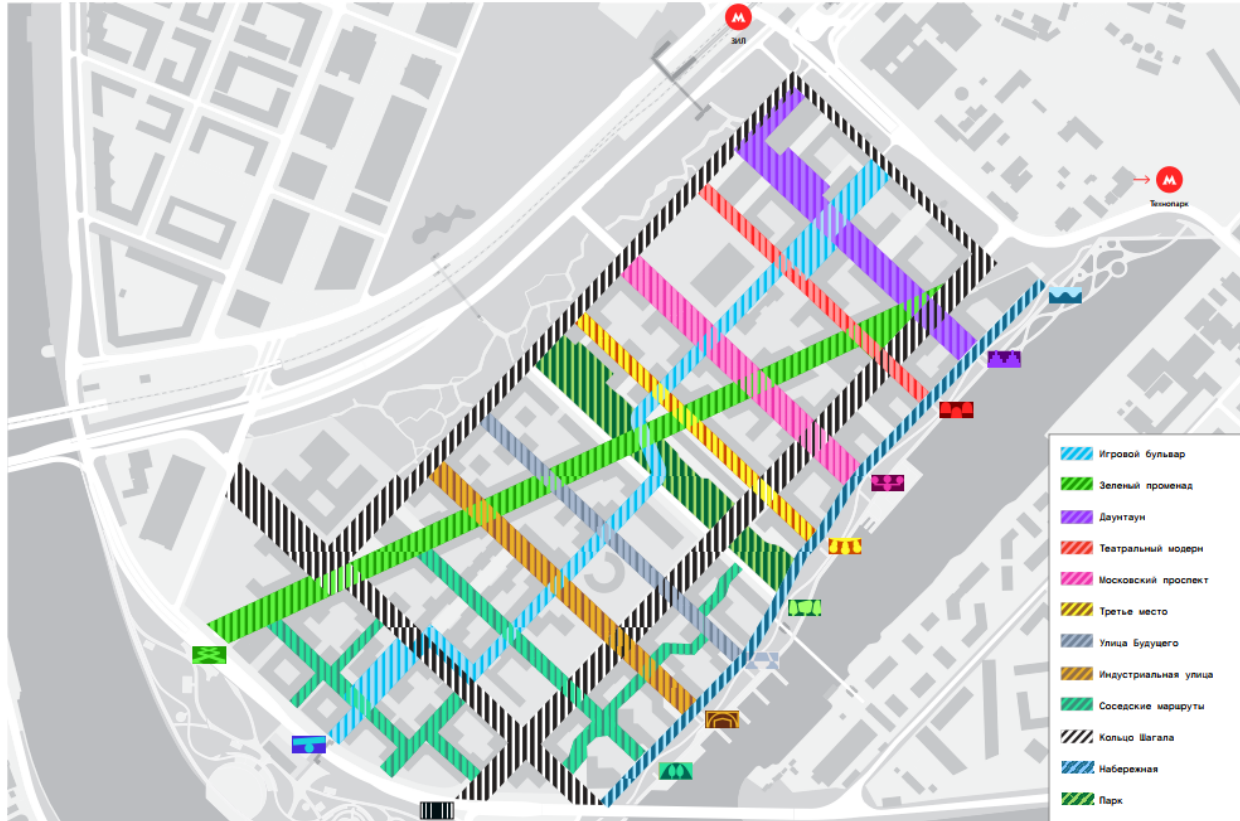
# Shagal

12 разных по характеру улиц  
и общественных пространств

12  
путешествий

1,45км  
самая длинная  
пешеходная улица

6  
пешеходных  
улиц



Городской павильон площадью 6600 м<sup>2</sup>  
Автор: архитектурное бюро  
IND architects



**ЭТАЛОН**

**Спасибо!**