



# Tomashhevskaya & Partners

Вызовы и сложности управления при взрывном росте  
юридической фирмы



Вызовы (по мнению Claude 2):

1. Коммуникации и корпоративная культура
2. Распределение ресурсов – сотрудников и партнёров
3. Подбор и обучение новых сотрудников
4. Удержание талантов
5. Финансовые аспекты
6. Расширение бэк-офиса
7. Организационные вопросы

# Что делать партнерам?



## *Бэк-офисные функции как проект*

По мнению ИИ: «При увеличении количества юристов потребуется увеличить количество сотрудников бэк-офиса и создать новые функции».

Разделили бэк-офисные функции между двумя управляющими партнёрами, которые де-факто выступали руководителями своих профильных функций.

Плюсы: функции выстраиваются исходя из нужд бизнеса.  
Минусы: партнёры работают в третью смену.

По мере нащупывания работающего формата и перехода из творческого режима в операционный - передача руководства функциями топ-менеджменту.

Комитеты партнёров.



# Подбор и обучение новых сотрудников



## *Что думает ИИ:*

Увеличение числа юристов потребует найма и обучения новых сотрудников. Привлечение квалифицированных и опытных кандидатов может быть сложным, а также требовать значительных временных и финансовых ресурсов на их обучение и интеграцию в команду.

С ростом фирмы и увеличением числа юристов может возникнуть проблема удержания талантов. Конкуренция на рынке труда может быть высокой, и вам может потребоваться разработать и внедрить программы по мотивации, развитию и удержанию сотрудников.

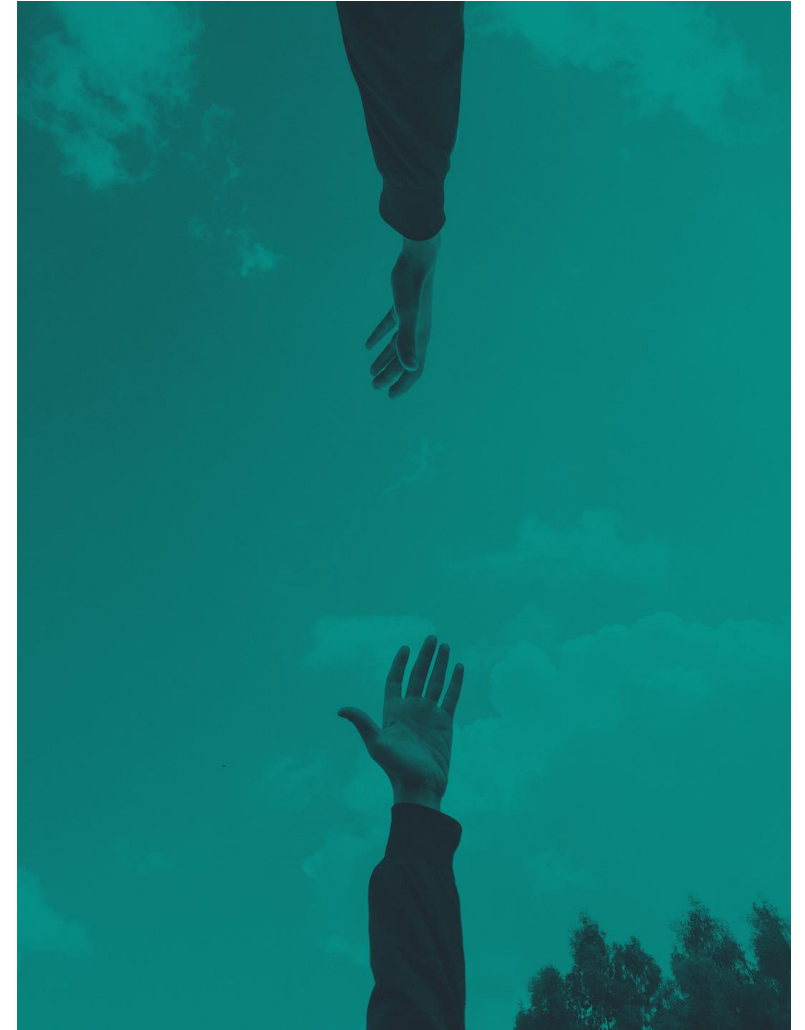
При увеличении числа юристов, необходимо обеспечить равномерное распределение ресурсов и задач между существующими и новыми сотрудниками. Нужно пересмотреть структуру и организацию работы, чтобы эффективно управлять и координировать большую команду.»

# Коммуникации и корпоративная культура



*«Создание процессов регулярной обратной связи стимулирует коммуникации»*

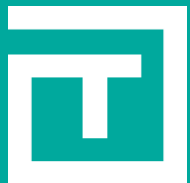
- Культура развития обратной связи
- Обратная связь после завершения проекта как часть рутины
- Информирование и вовлеченность





*«Много троп ведёт к вершине горы Фудзи,  
но эта вершина одна — любовь.»*

*Морихэй Уэсиба*



**Tomashevskaya & Partners**

107031, Москва  
Дмитровский переулок 9, 3 этаж  
+7 495 134-14-44

